



**ПРАЙС-ЛИСТ
НА ВЕНТИЛЯЦИОННЫЕ
РЕШЕТКИ**

2011

Прайс-лист розничных цен на вентиляционные алюминиевые решетки СЕЗОН
Цены приведены в рублях, включая НДС

В качестве защитно-декоративного покрытия применяется порошковая полиэфирная краска. Стандартный цвет покрытия — белый RAL 9016 при заказе не указывается (возможно, окрашивание в любой другой цвет согласно каталогу цветов RAL).

I. ВЕНТИЛЯЦИОННЫЕ АЛЮМИНИЕВЫЕ РЕШЕТКИ

СЕЗОН ВР-К	3
СЕЗОН ВР-КВ	7
СЕЗОН ВР-КН	10
СЕЗОН ВР-ГН	11
СЕЗОН ВР-ГНМ	12
СЕЗОН ВР-Н.....	14
СЕЗОН ВР-НЗ	15
СЕЗОН ВР-НН	15
СЕЗОН ВР-Н4	19
СЕЗОН ВР-НТ	24
СЕЗОН ВР-ПР	25
СЕЗОН ВР-ПК	25
СЕЗОН ВР-ПКМ	25
СЕЗОН ВР-ПН.....	25
СЕЗОН ВР-С	26
СЕЗОН ВР-И	27
СЕЗОН ВР-Д1	29
СЕЗОН ВР-Я	29
СЕЗОН ВР-ПЯ	30
СЕЗОН ВР-НК	31
СЕЗОН ВР-ПП	31
СЕЗОН ВР-Р	32
Сезон ВР-НР.....	33
Сезон ЛД, ЛД1, ЛД2.....	34

II. ДОПОЛНИТЕЛЬНОЕ ОБОРУДОВАНИЕ

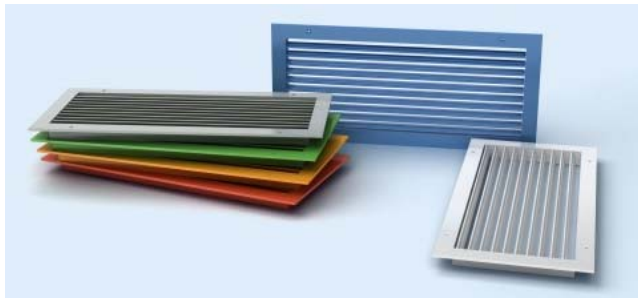
РЕВИЗИОННЫЕ ЛЮКИ ОБСЛУЖИВАНИЯ ЛО	35
КЛАПАН РАСХОДА ВОЗДУХА КРВ-1	36

III. ПРИМЕЧАНИЕ

Изготовитель не рекомендует применять крепление на защелках для изделий с посадочными размерами больше чем 600x600 мм.

ВЕНТИЛЯЦИОННЫЕ АЛЮМИНИЕВЫЕ РЕШЕТКИ

СЕЗОН ВР-К



Решетки **СЕЗОН ВР-К** (горизонтальное расположение индивидуально регулируемых **каплевидных** жалюзи) используются в приточно-вытяжной вентиляции и системах кондиционирования воздуха и предназначены для монтажа в воздуховоды или строительные проемы помещений различных типов и назначений.

Конструкция решетки предусматривает как стандартное крепление с помощью винтового соединения, так и скрытое крепление с помощью защелок.

Для решеток **СЕЗОН ВР-К** предусмотрена возможность оснащения клапаном расхода воздуха КРВ-1 и адаптером для присоединения к воздуховоду.

Ассортимент решеток данной серии включает в себя изделия стандартных типоразмеров, а также возможно изготовление решеток любых размеров с шагом 5 мм. Ограничение по минимальным и максимальным размерам согласно таблице каталога.

СЕЗОН ВР-К без КРВ-1

Типоразмер	УСЛОВНЫЙ РАЗМЕР ПО ГОРИЗОНТАЛИ, А (ММ)																				
	100	125	150	175	200	225	250	275	300	325	350	375	400	425	450	475	500	525	550	575	600
100	254	265	276	286	297	309	321	337	353	365	378	390	402	413	425	437	449	486	522	532	542
125	268	280	292	303	314	327	340	358	375	388	402	415	428	440	453	466	480	520	560	571	582
150	282	295	309	320	332	346	360	379	397	411	426	440	454	467	481	496	510	554	598	609	621
175	298	313	328	342	355	371	387	406	425	441	457	473	488	504	519	535	552	599	647	659	672
200	315	331	347	363	379	396	413	433	452	470	488	506	523	540	557	575	593	644	696	710	723
225	329	346	364	380	396	414	432	454	475	494	514	531	549	568	587	606	625	679	733	748	763
250	343	362	381	397	413	432	451	474	497	518	539	557	575	595	616	636	657	714	771	786	802
275	363	383	403	421	438	459	479	504	529	551	574	594	614	635	657	679	701	762	823	839	856
300	382	404	426	444	463	485	508	534	560	584	609	631	652	675	698	722	746	810	874	892	910
325	397	420	442	461	480	504	528	555	582	608	634	656	679	704	729	753	778	845	912	931	949
350	411	435	459	479	498	523	549	577	605	632	658	682	705	732	759	784	810	880	951	970	989
375	430	455	480	501	522	549	575	605	635	663	692	717	741	769	797	825	852	927	1001	1021	1041
400	448	475	502	524	546	574	602	634	665	695	726	752	778	807	836	866	895	973	1051	1072	1094
425	462	490	517	541	564	593	622	655	688	719	750	777	804	834	864	895	926	1006	1087	1109	1132
450	475	504	533	557	582	612	643	677	710	743	775	803	831	861	892	924	956	1040	1124	1147	1169
475	494	524	554	579	605	637	669	704	739	773	807	837	866	899	932	966	1000	1087	1175	1199	1223
500	513	544	575	601	628	661	695	731	768	804	840	870	901	937	973	1008	1043	1135	1226	1251	1276
525	531	564	596	623	650	684	719	756	794	831	868	899	931	968	1005	1041	1078	1173	1268	1294	1320
550	549	583	617	644	672	707	743	781	820	858	896	928	961	999	1037	1075	1112	1211	1310	1336	1363
575	567	602	638	666	695	732	769	809	849	889	928	962	996	1036	1076	1115	1154	1256	1359	1387	1415
600	584	621	658	688	718	756	794	837	879	920	961	996	1032	1073	1115	1156	1196	1302	1408	1437	1467
625	599	637	674	705	736	775	815	858	901	943	986	1022	1058	1101	1144	1185	1227	1336	1445	1476	1506
650	613	652	691	722	753	794	835	879	923	967	1010	1047	1084	1128	1172	1215	1258	1370	1483	1514	1546
675	631	672	712	745	777	819	862	907	953	998	1044	1082	1121	1166	1212	1257	1301	1418	1534	1567	1599
700	650	692	734	767	801	845	888	936	983	1030	1077	1117	1157	1204	1252	1298	1344	1465	1585	1619	1653
725	667	710	753	787	821	866	911	959	1007	1056	1104	1145	1185	1234	1283	1330	1378	1501	1624	1659	1694
750	684	728	771	807	842	888	934	983	1032	1081	1131	1173	1214	1264	1314	1363	1411	1537	1664	1699	1735
775	703	748	794	830	866	914	961	1012	1063	1114	1165	1209	1252	1303	1355	1405	1456	1587	1718	1754	1791
800	722	769	816	853	891	940	989	1041	1094	1147	1200	1244	1289	1343	1396	1448	1500	1636	1772	1809	1846
825	738	785	833	871	910	960	1009	1064	1118	1171	1225	1271	1316	1371	1426	1479	1533	1671	1810	1848	1886
850	753	802	850	889	929	980	1030	1086	1141	1196	1251	1297	1344	1399	1455	1510	1565	1707	1848	1887	1925
875	771	821	871	912	952	1005	1057	1114	1171	1227	1284	1332	1379	1437	1495	1551	1608	1754	1900	1940	1980
900	789	841	892	934	976	1030	1084	1142	1200	1259	1317	1366	1415	1475	1534	1592	1651	1801	1951	1993	2034
925	804	856	909	951	993	1049	1104	1163	1222	1282	1341	1392	1442	1502	1563	1622	1682	1835	1988	2030	2073
950	818	872	926	968	1011	1068	1125	1184	1244	1305	1366	1417	1468	1530	1592	1652	1713	1869	2025	2068	2111
975	838	893	948	992	1036	1094	1153	1214	1276	1339	1401	1454	1506	1570	1633	1695	1757	1918	2079	2124	2168
1000	857	914	971	1016	1061	1121	1181	1244	1308	1372	1436	1490	1544	1609	1675	1738	1802	1968	2133	2179	2224
1025	873	931	988	1034	1080	1141	1202	1267	1331	1397	1462	1517	1571	1638	1704	1769	1834	2003	2172	2218	2264
1050	888	947	1006	1053	1100	1161	1223	1289	1355	1421	1487	1543	1599	1667	1734	1800	1865	2038	2210	2257	2304
1075	907	967	1028	1076	1124	1187	1250	1318	1385	1453	1521	1578	1635	1705	1774	1842	1909	2086	2262	2310	2358
1100	926	988	1050	1099	1148	1212	1277	1346	1415	1485	1555	1613	1672	1743	1814	1884	1953	2133	2314	2363	2412
1125	944	1007	1070	1119	1169	1235	1301	1371	1441	1512	1583	1642	1702	1774	1847	1917	1987	2167	2347	2397	2447
1150	962	1026	1090	1140	1191	1258	1325	1396	1467	1539	1611	1671	1731	1805	1879	1951	2022	2201	2381	2432	2482
1175	982	1047	1112	1164	1216	1284	1353	1426	1499	1573	1646	1708	1769	1845	1921	1994	2067	2251	2435	2486	2538
1200	1001	1068	1135	1188	1240	1311	1381	1455	1530	1606	1682	1745	1807	1885	1962	2037	2112	2300	2488	2541	2594
1225	1099	1171	1242	1299	1356	1430	1505	1585	1666	1746	1827	1894	1962	2043	2125	2204	2283	2486	2690	2746	2803
1250	1197	1273	1349	1410	1471	1550	1629	1715	1802	1886	1971	2044	2116	2202	2287	2371	2454	2672	2891	2952	3013
1275	1212	1288	1365	1427	1489	1569	1650	1737	1824	1910	1996	2069	2143	2229	2316	2401	2485	2707	2928	2990	3052
1300	1226	1304	1382	1444	1507	1588	1670	1758	1846	1933	2020	2095	2169	2257	2345	2430	2516	2741	2966	3029	3092
1325	1244	1324	1403	1467	1531	1614	1697	1786	1876	1965	2054	2129	2205	2295	2384	2472	2559	2788	3017	3081	3145
1350	1263	1344	1425	1489	1554	1639	1723	1815	1906	1997	2087	2164	2241	2333	2424	2513	2602	2835	3068	3133	3199
1375	1281	1364	1446	1512	1578	1664	1750	1843	1936	2028	2121	2199	2277	2371	2464	2555	2645	2882	3119	3186	3252
1400	1299	1383	1467	1535	1602	1689	1777	1871	1966	2060	2154	2234	2313	2409	2504	2596	2689	2929	3170	3238	3306
1425	1317	1401	1486	1554	1622	1711	1800	1895	1990	2086	2181	2262	2342	2438	2535	2628	2722	2966	3209	3278	3347
1450	1334	1419	1505	1574	1643	1733	1822	1918	2015	2111	2208	2290	2371	2468	2566	2661	2755	3002	3249	3318	3388
1475	1351	1438	1524	1594	1663	1754	1845	1942	2039	2137	2235	2317	2400	2498	2597	2693	2789	3038	3288	3358	3429
1500	1368	1456	1543	1613	1684	1776	1868	1966	2064	2163	2262	2345	2428	2528	2628	2725	2822	3075	3327	3398	3470

ВЕНТИЛЯЦИОННЫЕ АЛЮМИНИЕВЫЕ РЕШЕТКИ

СЕЗОН ВР-К

СЕЗОН ВР-К без КРВ-1

Типоразмер	УСЛОВНЫЙ РАЗМЕР ПО ГОРИЗОНТАЛИ, А (ММ)																				
	625	650	675	700	725	750	775	800	825	850	875	900	925	950	975	1000	1025	1050	1075	1100	1125
100	555	567	580	593	607	621	633	646	667	689	700	711	725	738	751	764	781	798	810	822	836
125	595	609	623	636	651	666	679	693	715	738	749	761	776	792	806	820	838	857	870	883	898
150	636	651	666	680	696	711	726	740	763	786	799	811	828	845	860	875	896	916	930	943	959
175	689	706	722	738	755	772	788	804	829	854	868	881	900	919	936	952	976	999	1014	1029	1046
200	742	760	778	796	814	833	850	867	894	921	936	951	972	993	1011	1029	1055	1082	1098	1114	1132
225	782	802	821	840	859	879	897	915	943	972	988	1004	1026	1049	1068	1087	1115	1143	1160	1177	1196
250	823	844	864	884	904	924	943	962	992	1022	1039	1056	1080	1105	1125	1145	1174	1204	1222	1240	1260
275	879	902	924	945	966	988	1008	1029	1061	1093	1111	1129	1156	1182	1204	1226	1258	1291	1310	1329	1350
300	934	959	983	1006	1028	1051	1073	1095	1130	1164	1183	1202	1231	1260	1284	1307	1342	1377	1398	1419	1441
325	975	1001	1026	1050	1074	1097	1120	1143	1178	1214	1233	1253	1284	1314	1339	1363	1400	1437	1459	1480	1503
350	1016	1044	1069	1095	1119	1143	1167	1191	1227	1263	1284	1304	1336	1368	1394	1419	1458	1497	1519	1542	1565
375	1071	1100	1127	1154	1180	1205	1230	1256	1294	1332	1354	1376	1410	1444	1471	1498	1540	1581	1605	1629	1654
400	1125	1156	1184	1213	1240	1267	1294	1321	1361	1401	1424	1447	1484	1521	1549	1577	1622	1666	1691	1716	1742
425	1164	1196	1226	1255	1283	1311	1339	1366	1408	1450	1474	1498	1536	1574	1603	1633	1679	1725	1751	1777	1803
450	1203	1236	1267	1298	1326	1355	1384	1412	1456	1499	1524	1548	1588	1627	1658	1688	1736	1784	1811	1838	1865
475	1258	1293	1326	1358	1388	1418	1448	1478	1524	1570	1596	1622	1663	1705	1737	1769	1820	1870	1898	1926	1955
500	1313	1350	1384	1418	1450	1481	1512	1544	1592	1641	1668	1695	1739	1783	1816	1850	1903	1956	1985	2015	2045
525	1358	1396	1432	1467	1499	1531	1564	1597	1647	1697	1725	1752	1798	1844	1878	1913	1968	2024	2054	2085	2115
550	1403	1442	1479	1515	1548	1581	1616	1651	1702	1753	1781	1810	1857	1904	1940	1976	2034	2092	2123	2154	2185
575	1457	1498	1536	1575	1609	1643	1679	1715	1768	1822	1852	1882	1931	1981	2019	2056	2117	2177	2210	2242	2274
600	1511	1554	1594	1634	1670	1705	1742	1779	1835	1891	1922	1954	2006	2057	2097	2136	2199	2262	2296	2330	2364
625	1551	1596	1637	1678	1714	1751	1789	1826	1884	1941	1973	2006	2059	2112	2153	2193	2258	2323	2358	2392	2427
650	1592	1638	1679	1721	1759	1796	1835	1873	1933	1992	2024	2057	2112	2167	2208	2250	2317	2383	2419	2455	2490
675	1647	1695	1738	1782	1820	1859	1899	1939	2000	2061	2096	2130	2187	2244	2287	2330	2399	2469	2506	2543	2579
700	1702	1752	1797	1842	1882	1922	1963	2005	2068	2131	2167	2202	2262	2321	2365	2409	2482	2554	2592	2631	2668
725	1744	1795	1841	1887	1928	1970	2012	2054	2119	2183	2220	2256	2317	2377	2423	2468	2542	2617	2656	2695	2733
750	1787	1839	1886	1933	1975	2017	2060	2103	2169	2236	2272	2309	2372	2434	2480	2527	2603	2679	2719	2759	2797
775	1844	1898	1947	1996	2039	2082	2132	2182	2250	2319	2357	2395	2462	2524	2572	2621	2700	2780	2821	2862	2902
800	1902	1957	2008	2058	2103	2147	2204	2261	2332	2402	2441	2481	2548	2614	2664	2714	2797	2881	2923	2966	3007
825	1943	1999	2051	2102	2148	2193	2251	2309	2380	2452	2492	2532	2601	2669	2720	2771	2856	2941	2984	3028	3070
850	1983	2041	2094	2147	2193	2239	2298	2356	2429	2502	2543	2584	2654	2724	2776	2828	2915	3001	3046	3090	3132
875	2040	2099	2154	2208	2255	2303	2363	2423	2498	2573	2615	2657	2729	2801	2855	2908	2998	3088	3133	3179	3221
900	2096	2157	2213	2269	2318	2367	2428	2489	2567	2644	2687	2730	2805	2879	2934	2989	3081	3174	3221	3268	3310
925	2136	2198	2255	2312	2362	2412	2474	2536	2615	2694	2738	2782	2858	2934	2989	3045	3140	3234	3280	3327	3372
950	2176	2240	2298	2356	2406	2457	2520	2583	2663	2743	2788	2833	2911	2988	3045	3102	3198	3294	3340	3386	3435
975	2234	2300	2359	2419	2471	2523	2588	2652	2734	2817	2863	2909	2989	3068	3128	3188	3285	3383	3433	3482	3531
1000	2292	2360	2421	2482	2536	2589	2655	2721	2806	2890	2937	2985	3067	3149	3211	3273	3372	3471	3525	3579	3628
1025	2333	2402	2464	2527	2581	2635	2702	2768	2854	2940	2988	3036	3119	3203	3265	3327	3430	3534	3587	3641	3690
1050	2374	2444	2508	2571	2626	2681	2748	2815	2902	2990	3038	3087	3172	3257	3319	3380	3489	3597	3650	3703	3753
1075	2430	2502	2567	2632	2688	2745	2813	2881	2971	3060	3110	3160	3246	3332	3398	3464	3573	3683	3737	3791	3843
1100	2486	2560	2626	2693	2750	2808	2878	2947	3039	3131	3182	3233	3320	3407	3477	3547	3658	3769	3824	3880	3932
1125	2522	2597	2665	2732	2791	2849	2920	2991	3084	3177	3227	3278	3369	3460	3530	3600	3712	3825	3882	3938	3991
1150	2558	2635	2703	2772	2831	2891	2962	3034	3128	3223	3273	3323	3418	3514	3583	3652	3767	3882	3939	3997	4050
1175	2616	2694	2765	2835	2896	2956	3030	3104	3200	3295	3349	3403	3499	3596	3667	3738	3855	3973	4031	4090	4145
1200	2674	2754	2826	2898	2960	3022	3098	3175	3271	3367	3425	3483	3580	3678	3750	3823	3943	4064	4124	4183	4239
1225	2888	2973	3050	3126	3194	3262	3338	3414	3519	3625	3686	3747	3849	3951	4028	4104	4230	4355	4419	4484	4546
1250	3103	3192	3274	3355	3428	3502	3577	3652	3768	3883	3947	4011	4118	4225	4305	4386	4516	4646	4715	4785	4853
1275	3143	3234	3316	3399	3473	3547	3623	3700	3816	3933	3998	4063	4171	4279	4361	4443	4575	4706	4777	4847	4916
1300	3184	3275	3359	3443	3518	3593	3670	3747	3865	3983	4049	4115	4224	4334	4417	4500	4633	4767	4838	4909	4979
1325	3239	3332	3418	3503	3579	3656	3734	3813	3933	4053	4120	4187	4299	4411	4495	4579	4716	4852	4925	4997	5068
1350	3294	3389	3476	3563	3641	3719	3798	3878	4001	4123	4191	4259	4374	4488	4574	4659	4798	4938	5011	5085	5157
1375	3349	3446	3535	3623	3702	3781	3863	3944	4068	4193	4262	4332	4448	4565	4652	4739	4881	5023	5098	5173	5246
1400	3404	3503	3594	3684	3764	3844	3927	4009	4136	4263	4333	4404	4523	4641	4730	4819	4964	5108	5185	5261	5335
1425	3447	3547	3638	3729	3810	3892	3975	4058	4187	4315	4386	4458	4578	4698	4788	4878	5024	5171	5248	5325	5400
1450	3489	3590	3683	3775	3857	3939	4023	4108	4237	4367	4439	4511	4633	4755	4846	4936	5085	5233	5311	5389	5465
1475	3531	3634	3727	3821	3903	3986	4072	4157	4288	4419	4492	4565	4688	4811	4903	4995	5145	5295	5374	5453	5530
1500	3573	3677	3772	3866	3950	4034	4120	4206	4339	4471	4545	4619	4743	4868	4961	5054	5206	5358	5438	5517	5595

СЕЗОН ВР-К без КРВ-1

Типоразмер	УСЛОВНЫЙ РАЗМЕР ПО ГОРИЗОНТАЛИ, А (ММ)														
	1150	1175	1200	1225	1250	1275	1300	1325	1350	1375	1400	1425	1450	1475	1500
100	851	865	879	894	910	927	944	961	979	997	1015	1033	1051	1069	1087
125	9														

ВЕНТИЛЯЦИОННЫЕ АЛЮМИНИЕВЫЕ РЕШЕТКИ

СЕЗОН ВР-К

СЕЗОН ВР-К без КРВ-1

Типоразмер	УСЛОВНЫЙ РАЗМЕР ПО ГОРИЗОНТАЛИ, А (ММ)															
	1150	1175	1200	1225	1250	1275	1300	1325	1350	1375	1400	1425	1450	1475	1500	1500
УСЛОВНЫЙ РАЗМЕР ПО ВЕРТИКАЛИ, В (ММ)	625	2461	2507	2554	2828	3103	3147	3192	3233	3274	3314	3355	3392	3428	3465	3502
	650	2524	2572	2620	2902	3184	3229	3275	3317	3359	3401	3443	3480	3518	3555	3593
	675	2615	2664	2714	3004	3294	3342	3389	3433	3476	3520	3563	3602	3641	3680	3719
	700	2705	2756	2807	3106	3404	3454	3503	3548	3594	3639	3684	3724	3764	3804	3844
	725	2771	2823	2875	3182	3489	3540	3590	3636	3683	3729	3775	3816	3857	3898	3939
	750	2836	2890	2944	3259	3573	3625	3677	3724	3772	3819	3866	3908	3950	3992	4034
	775	2942	2999	3055	3372	3688	3742	3796	3845	3894	3942	3991	4035	4078	4121	4164
	800	3048	3108	3167	3485	3804	3859	3915	3965	4016	4066	4116	4161	4205	4250	4294
	825	3111	3171	3231	3558	3885	3942	3999	4050	4102	4153	4205	4250	4296	4341	4386
	850	3175	3235	3294	3631	3967	4025	4083	4136	4188	4241	4293	4340	4386	4432	4478
	875	3263	3327	3391	3735	4079	4139	4199	4253	4307	4361	4415	4463	4511	4558	4606
	900	3352	3420	3489	3840	4191	4253	4314	4370	4426	4482	4538	4587	4635	4684	4733
	925	3418	3486	3554	3913	4271	4334	4397	4454	4511	4567	4624	4674	4724	4774	4823
	950	3484	3552	3620	3986	4351	4415	4479	4537	4595	4653	4711	4762	4812	4863	4914
	975	3580	3650	3721	4094	4468	4534	4600	4659	4719	4778	4838	4890	4942	4994	5046
	1000	3676	3749	3821	4203	4584	4652	4720	4781	4842	4903	4965	5018	5071	5124	5178
	1025	3740	3813	3887	4276	4666	4735	4804	4867	4929	4991	5053	5107	5162	5216	5270
	1050	3803	3878	3952	4350	4748	4819	4889	4952	5015	5079	5142	5197	5252	5307	5362
	1075	3894	3970	4047	4453	4860	4932	5004	5069	5134	5199	5264	5320	5376	5433	5489
	1100	3985	4063	4141	4556	4972	5046	5119	5186	5253	5319	5386	5443	5501	5558	5616
1125	4044	4124	4203	4624	5044	5119	5194	5262	5330	5397	5465	5523	5582	5640	5699	
1150	4104	4185	4265	4691	5117	5193	5269	5338	5407	5475	5544	5603	5663	5722	5782	
1175	4200	4282	4365	4798	5232	5311	5389	5459	5529	5599	5670	5730	5791	5852	5913	
1200	4296	4380	4464	4906	5348	5428	5508	5580	5652	5723	5795	5857	5919	5981	6044	
1225	4609	4697	4786	5281	5777	5861	5946	6023	6100	6176	6253	6320	6388	6456	6524	
1250	4922	5015	5108	5656	6205	6295	6384	6466	6547	6629	6710	6784	6857	6930	7004	
1275	4985	5080	5174	5730	6286	6377	6467	6550	6633	6715	6798	6872	6946	7020	7095	
1300	5049	5145	5240	5804	6367	6459	6550	6634	6718	6801	6885	6960	7035	7110	7185	
1325	5139	5237	5334	5906	6478	6571	6665	6750	6835	6920	7006	7082	7158	7235	7311	
1350	5229	5329	5428	6008	6588	6683	6779	6866	6952	7039	7126	7204	7282	7359	7437	
1375	5320	5420	5521	6110	6698	6796	6893	6981	7070	7158	7247	7326	7405	7484	7563	
1400	5410	5512	5615	6212	6809	6908	7007	7097	7187	7277	7367	7448	7528	7608	7689	
1425	5476	5579	5683	6288	6893	6994	7094	7185	7276	7367	7459	7540	7621	7702	7783	
1450	5541	5646	5751	6364	6978	7079	7181	7273	7365	7458	7550	7632	7714	7796	7878	
1475	5607	5713	5819	6441	7062	7165	7268	7361	7454	7548	7641	7724	7807	7890	7973	
1500	5672	5780	5887	6517	7147	7251	7355	7449	7543	7638	7732	7816	7900	7984	8068	

СЕЗОН ВР-К с КРВ-1

Типоразмер	УСЛОВНЫЙ РАЗМЕР ПО ГОРИЗОНТАЛИ, А (ММ)																					
	100	125	150	175	200	225	250	275	300	325	350	375	400	425	450	475	500	525	550	575	600	
УСЛОВНЫЙ РАЗМЕР ПО ВЕРТИКАЛИ, В (ММ)	100	420	442	465	487	509	536	563	592	621	643	665	691	717	740	764	788	812	859	907	998	1090
	125	448	473	498	522	546	576	605	637	669	693	718	747	775	801	827	854	880	933	986	1083	1181
	150	477	504	531	557	584	616	647	682	716	744	771	802	834	862	890	920	949	1007	1064	1168	1272
	175	507	536	566	596	626	661	696	732	769	800	830	873	916	939	962	995	1027	1090	1153	1263	1373
	200	537	569	602	635	669	706	744	783	822	855	889	944	998	1016	1034	1070	1106	1174	1242	1358	1475
	225	566	601	636	672	707	747	788	830	872	908	945	994	1043	1072	1101	1139	1178	1250	1322	1446	1569
	250	595	633	671	708	746	788	831	876	922	961	1000	1044	1087	1127	1167	1208	1250	1326	1403	1534	1664
	275	637	679	721	762	802	847	892	942	991	1034	1077	1125	1174	1217	1260	1305	1351	1433	1515	1654	1794
	300	679	725	771	815	859	906	954	1007	1060	1107	1154	1207	1260	1306	1353	1402	1452	1539	1627	1775	1924
	325	707	756	804	850	896	946	996	1052	1107	1157	1207	1263	1319	1368	1417	1469	1521	1613	1706	1860	2014
	350	736	786	837	885	934	986	1039	1097	1155	1208	1260	1319	1377	1430	1482	1536	1591	1688	1785	1945	2105
	375	768	822	875	926	977	1032	1088	1149	1211	1266	1322	1384	1446	1500	1555	1613	1671	1773	1875	2042	2209
	400	801	857	912	966	1020	1078	1137	1202	1266	1325	1384	1449	1514	1571	1629	1690	1751	1858	1965	2139	2312
	425	829	887	945	1001	1058	1119	1180	1247	1314	1375	1437	1505	1573	1633	1692	1756	1820	1932	2043	2222	2401
	450	857	917	977	1036	1096	1159	1222	1292	1362	1426	1490	1561	1633	1694	1756	1823	1890	2006	2121	2306	2490
	475	897	961	1025	1087	1150	1217	1284	1357	1431	1498	1566	1641	1717	1782	1848	1920	1991	2113	2234	2429	2624
	500	937	1005	1072	1138	1203	1274	1345	1422	1500	1571	1641	1721	1801	1871	1941	2016	2092	2220	2347	2553	2758
	525	969	1040	1112	1179	1247	1320	1394	1473	1553	1627	1701	1783	1866	1938	2011	2089	2167	2299	2432	2645	2857
	550	1001	1076	1151	1221	1291	1367	1442	1524	1607	1683	1760	1846	1931	2006	2081	2161	2241	2379	2517	2737	2956
	575	1096	1176	1256	1332	1408	1490	1572	1661	1751	1833	1915	2007	2099	2180	2262	2348	2434	2581	2728	2913	3099
600	1191	1276	1362	1443	1525	1614	1702	1798	1895	1983	2070	2168	2266	2355	2443	2535	2628	2783	2938	3090	3242	

СЕЗОН ВР-К с КРВ-1

Типоразмер	УСЛОВНЫЙ РАЗМЕР ПО ГОРИЗОНТАЛИ, А (ММ)																					
	625	650	675	700	725	750	775	800	825	850	875	900	925	950	975	1000	1025	1050	1075	1100	1125	
УСЛОВНЫЙ РАЗМЕР ПО ВЕРТИКАЛИ, В (ММ)	100	1112	1135	1157	1180	1207	1234	1260	1286	1319	1352	1376	1399	1424	1449	1474	1498	1527	1557	1582	1607	1699
	125	1206	1231	1256	1281	1311	1341	1370	1399	1434	1469	1494	1520	1548	1576	1603	1630	1663	1696	1723	1750	1849
	150	1299	1327	1355	1383	1415	1448	1480	1512	1549	1586	1613	1640	1672	1703	1733	1762	1798	1835	1864	1894	2000
	175	1404	1435	1466	1497	1540	1584	1627	1671	1703	1735	1757	1779	1814	1849	1881	1914	1954	1995	2027	2060	2188
	200	1509	1543	1577	1610	1666	1721	1775	1830	1857	1885	1901	1917	1956	1994	2030	2066	2110	2155	2190	2226	2377
	225	1606	1643	1680	1716	1766	1816	1865	1915	1953	1991	2017	2044	2086	2127	2166	2204	2252	2300	2338	2375	2518
	250	1704	1744	1783	1821	1866	1911	1956	2000	2048	2097	2134	2170	2215	2260	2301	2342	2393	2444	2485	2525	2659
	275	1838	1882	1924	1967	2016	2065	2114	2163	2215	2268	2308	2347	2397	2446	2492	2537	2593	2649	2693	2736	2881
	300	1971	2019	2066	2112	2165	2219	2272	2326	23												

ВЕНТИЛЯЦИОННЫЕ АЛЮМИНИЕВЫЕ РЕШЕТКИ

СЕЗОН ВР-К

СЕЗОН ВР-К с КРВ-1

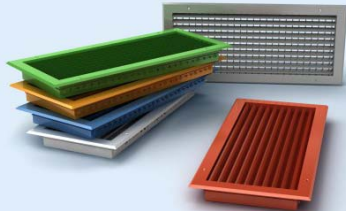
Типоразмер	УСЛОВНЫЙ РАЗМЕР ПО ГОРИЗОНТАЛИ, А (ММ)															
	1150	1175	1200	1225	1250	1275	1300	1325	1350	1375	1400	1425	1450	1475	1500	
УСЛОВНЫЙ РАЗМЕР ПО ВЕРТИКАЛИ, В (ММ)	100	1791	1819	1846	2035	2225	2247	2270	2292	2315	2337	2360	2387	2414	2441	2469
	125	1948	1979	2009	2211	2412	2437	2462	2487	2512	2537	2562	2592	2622	2652	2682
	150	2105	2139	2173	2386	2599	2627	2655	2682	2710	2738	2765	2798	2831	2863	2896
	175	2317	2362	2407	2608	2808	2839	2870	2901	2932	2962	2993	3037	3081	3125	3169
	200	2528	2585	2642	2830	3018	3052	3086	3120	3153	3187	3221	3276	3331	3386	3441
	225	2661	2713	2765	2989	3213	3250	3287	3323	3359	3395	3432	3482	3532	3582	3632
	250	2794	2841	2889	3148	3408	3448	3488	3526	3565	3604	3643	3688	3733	3778	3823
	275	3025	3077	3130	3403	3675	3719	3763	3806	3848	3891	3933	3982	4032	4081	4130
	300	3256	3313	3371	3657	3943	3991	4038	4085	4131	4177	4224	4277	4331	4384	4438
	325	3412	3473	3534	3832	4130	4180	4231	4280	4329	4377	4426	4483	4539	4595	4652
	350	3569	3633	3697	4007	4317	4370	4423	4474	4526	4577	4629	4688	4747	4807	4866
	375	3751	3819	3887	4208	4530	4586	4643	4697	4752	4806	4860	4923	4986	5048	5111
	400	3934	4005	4077	4410	4743	4803	4862	4920	4977	5035	5092	5158	5224	5289	5355
	425	4092	4167	4242	4584	4927	4989	5051	5111	5171	5231	5291	5360	5429	5498	5567
	450	4250	4328	4407	4759	5110	5175	5240	5302	5365	5427	5490	5562	5634	5707	5779
	475	4482	4565	4648	5016	5385	5453	5521	5587	5653	5719	5785	5861	5937	6014	6090
	500	4715	4802	4889	5274	5659	5731	5803	5872	5942	6011	6080	6160	6240	6320	6401
	525	4889	4980	5070	5467	5864	5939	6014	6086	6159	6231	6303	6386	6469	6552	6635
550	5063	5157	5251	5660	6068	6147	6225	6300	6376	6451	6527	6612	6698	6784	6870	
575	5321	5394	5468	5961	6454	6532	6610	6687	6762	6837	6913	6990	7066	7142	7218	
600	5578	5631	5684	6262	6840	7018	7196	7374	7552	7730	7908	8086	8264	8442	8620	

СЕЗОН ВР-К с КРВ-1

Типоразмер	УСЛОВНЫЙ РАЗМЕР ПО ГОРИЗОНТАЛИ, А (ММ)																					
	100	125	150	175	200	225	250	275	300	325	350	375	400	425	450	475	500	525	550	575	600	
УСЛОВНЫЙ РАЗМЕР ПО ВЕРТИКАЛИ, В (ММ)	625	1219	1307	1394	1478	1562	1653	1744	1843	1943	2033	2123	2224	2325	2416	2507	2602	2697	2856	3016	3168	3319
	650	1247	1337	1427	1514	1600	1693	1787	1888	1990	2083	2176	2280	2384	2477	2570	2668	2765	2930	3094	3245	3396
	675	1279	1372	1465	1554	1643	1739	1836	1940	2045	2141	2237	2344	2451	2547	2644	2744	2845	3015	3185	3338	3491
	700	1310	1406	1502	1594	1685	1785	1884	1992	2100	2199	2298	2408	2519	2618	2717	2821	2925	3100	3275	3430	3585
	725	1342	1440	1538	1632	1726	1827	1929	2039	2150	2252	2353	2467	2580	2682	2783	2890	2997	3176	3356	3526	3697
	750	1374	1473	1573	1670	1766	1870	1975	2087	2200	2304	2409	2525	2641	2745	2849	2959	3069	3252	3436	3622	3809
	775	1407	1509	1612	1711	1810	1917	2024	2140	2256	2364	2471	2591	2711	2818	2925	3037	3150	3340	3530	3718	3905
	800	1441	1546	1650	1752	1854	1964	2074	2193	2312	2423	2534	2657	2780	2890	3000	3116	3232	3428	3624	3813	4001
	825	1470	1577	1684	1788	1892	2005	2117	2239	2361	2474	2587	2714	2840	2953	3065	3184	3303	3504	3704	3896	4089
	850	1500	1609	1718	1824	1931	2046	2160	2285	2410	2526	2641	2771	2900	3015	3130	3252	3375	3579	3783	3980	4176
	875	1532	1643	1755	1864	1973	2091	2209	2337	2464	2583	2702	2835	2969	3087	3205	3330	3455	3665	3875	4073	4271
	900	1564	1678	1793	1904	2016	2137	2257	2388	2519	2641	2763	2900	3037	3158	3279	3407	3536	3752	3967	4166	4365
	925	1600	1718	1836	1951	2065	2189	2314	2448	2582	2706	2831	2972	3113	3237	3361	3493	3626	3846	4067	4266	4466
	950	1636	1758	1879	1997	2115	2242	2370	2507	2644	2772	2900	3044	3188	3315	3442	3579	3715	3941	4167	4366	4566
	975	1677	1803	1928	2049	2171	2302	2433	2574	2716	2847	2978	3126	3275	3405	3536	3677	3818	4050	4283	4484	4685
	1000	1719	1848	1977	2102	2226	2361	2496	2642	2788	2922	3057	3209	3361	3495	3629	3775	3920	4159	4398	4601	4804
	1025	1748	1881	2014	2141	2268	2405	2542	2690	2838	2976	3114	3269	3424	3560	3697	3844	3992	4236	4480	4750	5020
	1050	1777	1913	2050	2179	2309	2448	2588	2739	2889	3030	3171	3329	3487	3626	3765	3914	4064	4313	4562	4898	5235
	1075	1809	1949	2090	2222	2354	2497	2639	2793	2947	3091	3236	3397	3558	3700	3842	3994	4147	4401	4656	5045	5434
	1100	1841	1985	2130	2265	2400	2545	2690	2847	3004	3152	3301	3465	3629	3774	3919	4075	4230	4490	4750	5191	5632
	1125	1929	2076	2223	2362	2501	2652	2803	2965	3128	3280	3432	3602	3771	3922	4073	4233	4393	4657	4920	5315	5710
	1150	2017	2166	2315	2459	2603	2759	2915	3084	3252	3408	3564	3739	3913	4069	4226	4391	4555	4823	5091	5439	5787
	1175	2051	2202	2354	2501	2647	2806	2965	3137	3309	3468	3628	3805	3983	4142	4302	4470	4638	4911	5185	5531	5877
	1200	2084	2239	2393	2542	2692	2854	3016	3191	3365	3528	3691	3872	4053	4215	4377	4549	4720	4999	5278	5623	5967
	1225	2261	2426	2591	2750	2908	3080	3252	3439	3625	3797	3968	4160	4351	4523	4695	4876	5056	5356	5655	5979	6303
	1250	2438	2613	2789	2957	3125	3307	3489	3687	3885	4065	4246	4448	4650	4832	5013	5203	5393	5712	6032	6355	6638
	1275	2466	2644	2822	2992	3162	3347	3531	3732	3933	4116	4299	4504	4709	4892	5076	5269	5462	5786	6110	6412	6715
	1300	2494	2674	2855	3027	3199	3387	3574	3777	3980	4166	4351	4559	4767	4953	5140	5335	5531	5859	6188	6490	6792
1325	2525	2709	2892	3067	3242	3432	3622	3829	4035	4224	4413	4624	4835	5024	5213	5412	5611	5945	6279	6583	6887	
1350	2557	2743	2930	3107	3285	3478	3671	3880	4090	4282	4474	4688	4902	5095	5287	5489	5691	6030	6369	6675	6981	
1375	2589	2778	2967	3147	3328	3524	3720	3932	4144	4340	4535	4752	4970	5165	5361	5566	5771	6116	6460	6768	7076	
1400	2620	2812	3004	3188	3371	3569	3768	3984	4199	4397	4596	4817	5038	5236	5434	5643	5851	6201	6551	6860	7170	
1425	2652	2846	3040	3225	3411	3612	3813	4031	4249	4450	4651	4875	5099	5300	5500	5711	5923	6277	6631	6957	7282	
1450	2684	2880	3075	3263	3451	3655	3859	4079	4299	4503	4707	4934	5160	5363	5566	5780	5994	6353	6711	7053	7394	
1475	2715	2913	3111	3301	3492	3698	3904	4127	4349	4566	4762	4992	5221	5427	5633	5849	6066	6429	6791	7149	7506	
1500	2747	2947	3146	3339	3532	3740	3949	4174	4400	4609	4818	5050	5283	5491	5699	5918	6137	6504	6872	7245	7618	

ВЕНТИЛЯЦИОННЫЕ АЛЮМИНИЕВЫЕ РЕШЕТКИ

СЕЗОН ВР-КВ



Решетки **СЕЗОН ВР-КВ** (горизонтально-вертикальное расположение индивидуально регулируемых **каплевидных** жалюзи) используются в приточно-вытяжной вентиляции и системах кондиционирования воздуха и предназначены для монтажа в воздуховоды или строительные проемы помещений различных типов и назначений.

Для решеток **СЕЗОН ВР-КВ** предусмотрена возможность оснащения клапаном расхода воздуха КРВ-1 и адаптером для присоединения к воздуховоду.

Ассортимент решеток данной серии включает в себя изделия стандартных типоразмеров, а также возможно изготовление решеток любых размеров, с шагом 5 мм. Ограничение по минимальным и максимальным размерам согласно таблице каталога.

СЕЗОН ВР-КВ без КРВ-1

Типоразмер		УСЛОВНЫЙ РАЗМЕР ПО ГОРИЗОНТАЛИ, А (ММ)																				
УСЛОВНЫЙ РАЗМЕР ПО ВЕРТИКАЛИ, В (ММ)	100	100	125	150	175	200	225	250	275	300	325	350	375	400	425	450	475	500	525	550	575	600
	100	302	320	338	359	380	400	421	450	479	501	523	547	570	590	610	637	665	702	740	759	779
	125	320	340	360	384	408	431	454	485	516	540	563	589	616	639	663	692	720	761	802	824	846
	150	338	360	382	409	436	461	487	520	553	579	604	632	661	689	717	746	776	820	863	888	912
	175	359	384	409	440	471	498	525	561	597	625	652	686	719	747	776	808	841	889	937	965	993
	200	380	408	436	471	506	535	564	602	640	671	701	739	777	806	834	870	906	959	1012	1042	1073
	225	400	431	461	498	535	566	596	637	678	713	748	786	824	855	885	924	963	1020	1076	1109	1142
	250	421	454	487	525	564	596	629	672	716	756	795	833	872	904	936	978	1020	1080	1141	1176	1211
	275	447	482	517	558	599	635	670	718	765	806	847	888	929	964	999	1043	1088	1154	1221	1259	1297
	300	473	511	548	592	635	673	711	763	815	856	898	943	987	1024	1061	1109	1156	1228	1300	1342	1384
	325	496	534	573	619	665	708	750	803	856	899	941	989	1036	1076	1115	1165	1215	1293	1370	1414	1457
	350	518	558	598	647	696	743	790	844	897	941	985	1035	1085	1127	1169	1221	1274	1357	1440	1486	1531
	375	541	584	627	680	733	781	828	885	942	988	1035	1087	1139	1184	1228	1284	1340	1428	1517	1565	1613
	400	565	610	656	713	770	818	867	926	986	1035	1085	1139	1194	1241	1287	1347	1406	1500	1593	1644	1695
	425	585	634	684	742	800	849	899	961	1024	1075	1126	1184	1241	1289	1338	1401	1463	1561	1659	1711	1764
	450	604	658	711	770	829	880	931	996	1061	1115	1168	1228	1287	1338	1390	1454	1519	1622	1725	1779	1833
	475	632	687	741	803	865	919	973	1041	1109	1165	1221	1284	1347	1401	1454	1523	1591	1701	1812	1866	1921
500	659	715	771	836	901	958	1014	1085	1156	1215	1274	1340	1406	1463	1519	1591	1662	1780	1899	1954	2010	
525	692	751	810	880	950	1010	1071	1148	1224	1289	1353	1425	1496	1558	1619	1698	1777	1901	2024	2087	2150	
550	725	787	849	924	999	1063	1127	1210	1293	1363	1433	1510	1586	1652	1718	1806	1893	2021	2150	2220	2290	
575	744	809	873	951	1029	1096	1162	1248	1334	1406	1478	1558	1637	1705	1772	1860	1948	2084	2220	2293	2367	

СЕЗОН ВР-КВ без КРВ-1

Типоразмер		УСЛОВНЫЙ РАЗМЕР ПО ГОРИЗОНТАЛИ, А (ММ)																				
УСЛОВНЫЙ РАЗМЕР ПО ВЕРТИКАЛИ, В (ММ)	100	625	650	675	700	725	750	775	800	825	850	875	900	925	950	975	1000	1025	1050	1075	1100	1125
	100	802	825	849	874	897	920	945	969	996	1024	1047	1070	1095	1119	1150	1181	1220	1259	1285	1311	1336
	125	871	896	923	950	975	1000	1026	1053	1082	1112	1137	1163	1190	1218	1252	1286	1326	1367	1395	1423	1450
	150	940	968	997	1026	1053	1079	1108	1137	1169	1200	1228	1256	1286	1316	1353	1390	1432	1475	1505	1536	1564
	175	1023	1053	1085	1117	1146	1175	1207	1239	1273	1307	1338	1369	1401	1434	1473	1513	1559	1605	1639	1672	1703
	200	1106	1138	1173	1208	1239	1271	1305	1340	1377	1414	1448	1481	1516	1551	1594	1636	1686	1735	1772	1809	1842
	225	1177	1211	1249	1287	1320	1354	1392	1429	1468	1506	1542	1578	1618	1659	1701	1743	1795	1847	1886	1924	1959
	250	1248	1285	1325	1366	1402	1437	1478	1519	1558	1597	1636	1674	1720	1766	1808	1849	1904	1959	1999	2040	2076
	275	1336	1375	1419	1462	1501	1539	1582	1625	1669	1712	1753	1794	1842	1890	1935	1981	2038	2095	2138	2181	2219
	300	1424	1465	1512	1559	1600	1641	1686	1732	1780	1828	1870	1913	1964	2010	2063	2113	2172	2231	2277	2323	2363
	325	1500	1543	1593	1642	1685	1728	1776	1824	1873	1923	1967	2011	2066	2120	2172	2223	2284	2346	2394	2442	2484
	350	1576	1622	1673	1724	1769	1814	1865	1916	1967	2018	2064	2109	2168	2227	2280	2333	2397	2460	2511	2562	2605
	375	1661	1708	1762	1816	1863	1911	1964	2017	2070	2123	2177	2230	2288	2345	2402	2459	2524	2589	2643	2697	2743
	400	1745	1794	1851	1908	1958	2008	2063	2119	2173	2228	2290	2351	2408	2464	2524	2584	2651	2718	2776	2833	2881
	425	1816	1867	1928	1989	2039	2090	2148	2206	2267	2329	2388	2448	2507	2567	2629	2691	2761	2831	2890	2949	2999
	450	1887	1940	2005	2070	2121	2172	2232	2293	2361	2430	2487	2545	2607	2669	2733	2797	2870	2943	3004	3064	3117
	475	1979	2037	2104	2170	2223	2277	2341	2405	2476	2548	2608	2669	2734	2799	2866	2933	3009	3084	3148	3211	3265
500	2072	2134	2202	2270	2326	2382	2449	2517	2591	2665	2730	2794	2862	2929	2999	3069	3147	3225	3292	3359	3414	
525	2217	2284	2358	2432	2489	2547	2620	2693	2768	2843	2912	2981	3053	3126	3202	3278	3368	3459	3531	3603	3663	
550	2362	2434	2514	2593	2652	2711	2790	2869	2945	3021	3094	3167	3245	3323	3404	3486	3590	3693	3770	3848	3912	
575	2441	2514	2596	2678	2740	2801	2882	2963	3041	3120	3195	3271	3351	3432	3517	3601	3706	3812	3892	3972	4039	

СЕЗОН ВР-КВ без КРВ-1

Типоразмер		УСЛОВНЫЙ РАЗМЕР ПО ГОРИЗОНТАЛИ, А (ММ)																				
УСЛОВНЫЙ РАЗМЕР ПО ВЕРТИКАЛИ, В (ММ)	100	1150	1175	1200	1225	1250	1275	1300	1325	1350	1375	1400	1425	1450	1475	1500	1525	1550	1575	1600	1625	1650
	100	1361	1390	1419	1512	1604	1627	1650	1675	1699	1723	1748	1771	1794	1817	1841	1865	1889	1914	1938	1966	1993
	125	1477	1508	1539	1641	1742	1767	1793	1820	1846	1873	1900	1925	1950	1975	1999	2026	2053	2080	2106	2136	2165
	150	1593	1626	1660	1770	1880	1908	1935	1964	1994	2023	2052	2079	2105	2132	2158	2187	2216	2245	2274	2306	2337
	175	1734	1768	1802	1924	2046	2076	2106	2138	2170	2202	2234	2266	2292	2321	2350	2382	2413	2445	2477	2511	2546
	200	1875	1910	1944	2078	2211	2244	2276	2311	2346	2381	2416	2448	2479	2510	2542	2576	2611	2645	2680	2717	2754
	225	1993	2033	2073	2213	2353	2388	2423	2460	2498	2536	2574	2607	2641	2675	2708	2746	2783	2821	2859	2897	2935
	250	2112	2157	2202	2349	2496	2532	2569	2610	2650	2691	2731	2767	2803	2839	2875	2915	2956	2997	3037	3077	3116
	275	2258	2306	2355	2513	2672	2711	2749	2793	2837	2881	2925	2963	3002	3040	3078	3121	3164	3207	3250	3294	3338
	300	2404	2456	2508	2678	2848	2889	2929	2977	3024	3071	3118	3159	3200	3241	3282	3327	3373	3418	3463	3511	3559
	325	2526	2581	2636	2818	3001	3044	3087	3136	3185	3234	3284	3326	3369	3412	3455	3503	3552	3600	3648	3697	3747
	350	2649	2707	2764	2959	3153	3198	3244	3295	3346	3397	3449	3493	3538	3583	3628	3679	3730	3781	3832	3883	3934
	375	2789	2849	2910	3116	3321	3369	3416	3470	3524	3578	3632	3679	3727	3774	3822	3875	3928	3982	4035	4088	4141
	400	2929	2992	3056	3272	3489	3539	3589	3645	3702	3759	3815	3865	3915	3966	4016	4071	4127	4182	4238	4292	4347
	425	3049	3115	3181	3406	3631	3683	3735	3795	3856	3917	3978	4028	4079	4129	4180	4238	4296	4354	4412	4473	4535
	450	3169	3237	3306	3540	3773	3827	388														

ВЕНТИЛЯЦИОННЫЕ АЛЮМИНИЕВЫЕ РЕШЕТКИ

СЕЗОН ВР-КВ

СЕЗОН ВР-КВ без КРВ-1

Типоразмер	УСЛОВНЫЙ РАЗМЕР ПО ГОРИЗОНТАЛИ, А (ММ)														
	1675	1700	1725	1750	1775	1800	1825	1850	1875	1900	1925	1950	1975	2000	
УСЛОВНЫЙ РАЗМЕР ПО ВЕРТИКАЛИ, В (ММ)	100	2020	2047	2070	2094	2117	2140	2165	2189	2214	2239	2270	2301	2332	2363
	125	2194	2224	2249	2275	2300	2326	2353	2380	2408	2435	2469	2503	2537	2571
	150	2369	2400	2428	2456	2484	2512	2542	2572	2602	2632	2669	2706	2743	2780
	175	2580	2614	2645	2676	2706	2737	2770	2802	2835	2867	2907	2947	2986	3026
	200	2792	2829	2862	2896	2929	2962	2998	3033	3068	3103	3145	3188	3230	3272
	225	2973	3012	3048	3084	3120	3156	3196	3237	3277	3317	3359	3401	3443	3485
	250	3155	3195	3233	3272	3310	3349	3395	3440	3486	3532	3573	3615	3657	3698
	275	3381	3425	3466	3506	3547	3588	3636	3684	3732	3780	3825	3871	3916	3962
	300	3607	3655	3698	3741	3784	3826	3877	3927	3977	4028	4077	4127	4176	4226
	325	3796	3846	3890	3934	3978	4023	4077	4132	4186	4241	4292	4344	4395	4446
	350	3986	4037	4082	4128	4173	4219	4277	4336	4395	4454	4507	4560	4614	4667
	375	4193	4246	4300	4353	4407	4461	4518	4576	4633	4691	4747	4804	4861	4917
	400	4401	4455	4517	4579	4641	4703	4769	4815	4871	4928	4988	5048	5108	5168
	425	4596	4657	4717	4777	4836	4896	4955	5015	5074	5133	5195	5257	5319	5381
	450	4791	4860	4917	4974	5032	5089	5152	5214	5277	5339	5403	5467	5531	5594
	475	5024	5095	5156	5217	5278	5339	5404	5469	5534	5599	5666	5732	5799	5866
	500	5256	5331	5395	5460	5524	5588	5656	5723	5791	5858	5928	5998	6068	6138
	525	5611	5686	5755	5824	5893	5961	6034	6107	6179	6252	6328	6404	6479	6555
550	5966	6042	6115	6188	6261	6334	6412	6490	6567	6645	6727	6809	6891	6972	
575	6161	6239	6315	6390	6466	6542	6622	6703	6784	6864	6949	7033	7118	7202	

СЕЗОН ВР-КВ без КРВ-1

Типоразмер	УСЛОВНЫЙ РАЗМЕР ПО ГОРИЗОНТАЛИ, А (ММ)																				
	100	125	150	175	200	225	250	275	300	325	350	375	400	425	450	475	500	525	550	575	
УСЛОВНЫЙ РАЗМЕР ПО ВЕРТИКАЛИ, В (ММ)	600	764	831	898	979	1059	1128	1197	1287	1376	1450	1524	1606	1688	1757	1827	1915	2004	2147	2290	2367
	625	787	856	926	1009	1092	1163	1234	1325	1416	1493	1569	1653	1738	1809	1880	1973	2066	2218	2370	2444
	650	810	882	953	1038	1124	1197	1271	1364	1457	1536	1615	1701	1787	1861	1934	2031	2128	2289	2449	2522
	675	834	908	982	1071	1159	1235	1312	1408	1504	1585	1666	1755	1844	1922	1999	2097	2196	2367	2538	2608
	700	859	935	1012	1103	1194	1273	1352	1452	1551	1634	1717	1809	1901	1982	2064	2164	2264	2446	2628	2695
	725	882	960	1038	1132	1225	1307	1388	1490	1592	1677	1762	1856	1951	2033	2115	2217	2320	2494	2668	2747
	750	905	985	1064	1161	1257	1340	1424	1529	1633	1720	1807	1904	2001	2083	2166	2271	2376	2543	2709	2799
	775	930	1012	1093	1192	1291	1378	1464	1571	1679	1768	1858	1957	2056	2141	2226	2335	2443	2616	2788	2880
	800	954	1038	1123	1224	1326	1415	1505	1614	1724	1816	1909	2010	2112	2199	2287	2399	2511	2689	2867	2961
	825	976	1062	1149	1253	1358	1448	1539	1653	1767	1861	1955	2058	2161	2255	2350	2465	2580	2759	2938	3034
	850	998	1086	1175	1282	1390	1482	1573	1691	1809	1905	2000	2105	2210	2312	2413	2531	2649	2828	3008	3107
	875	1021	1112	1203	1313	1423	1518	1612	1732	1852	1949	2046	2159	2272	2371	2470	2592	2713	2897	3081	3182
	900	1044	1138	1231	1344	1457	1554	1650	1773	1895	1993	2091	2213	2334	2431	2528	2653	2778	2966	3154	3258
	925	1069	1165	1261	1376	1492	1594	1696	1821	1945	2048	2150	2270	2390	2490	2590	2718	2845	3038	3231	3338
	950	1094	1192	1291	1409	1527	1634	1742	1869	1996	2102	2209	2328	2446	2550	2653	2783	2913	3111	3309	3418
	975	1125	1226	1328	1449	1569	1676	1783	1914	2045	2154	2262	2384	2507	2612	2717	2850	2983	3187	3391	3503
	1000	1156	1260	1365	1488	1612	1718	1825	1960	2095	2205	2316	2441	2567	2673	2780	2917	3053	3263	3472	3588
	1025	1195	1301	1407	1534	1661	1770	1880	2017	2154	2266	2379	2506	2634	2744	2853	2992	3131	3353	3575	3692
	1050	1234	1342	1449	1580	1710	1823	1935	2074	2213	2328	2442	2572	2701	2814	2926	3067	3209	3443	3678	3797
	1075	1259	1370	1480	1614	1748	1861	1975	2117	2259	2376	2493	2626	2758	2873	2987	3131	3275	3515	3755	3877
	1100	1285	1398	1510	1648	1785	1900	2015	2160	2304	2424	2544	2680	2816	2932	3048	3195	3342	3587	3832	3957
	1125	1310	1425	1539	1678	1818	1935	2052	2198	2345	2466	2588	2725	2863	2982	3100	3249	3398	3648	3897	4024
	1150	1335	1452	1568	1709	1850	1969	2088	2237	2385	2508	2631	2771	2911	3032	3152	3303	3454	3708	3961	4092
	1175	1364	1483	1601	1745	1889	2011	2133	2285	2437	2563	2689	2832	2975	3098	3220	3375	3530	3791	4052	4185
	1200	1393	1514	1634	1781	1928	2053	2178	2333	2489	2618	2747	2893	3039	3164	3289	3447	3606	3874	4142	4278
	1225	1484	1613	1743	1899	2056	2189	2323	2492	2661	2802	2942	3100	3257	3391	3525	3697	3869	4155	4441	4583
	1250	1574	1712	1851	2017	2183	2326	2468	2651	2833	2985	3138	3307	3476	3618	3761	3946	4132	4435	4739	4888
	1275	1597	1738	1879	2047	2215	2360	2505	2689	2873	3028	3184	3354	3525	3670	3815	4004	4194	4506	4819	4966
	1300	1620	1763	1906	2077	2248	2395	2542	2728	2914	3071	3229	3402	3575	3722	3868	4062	4256	4577	4899	5043
	1325	1644	1790	1935	2109	2283	2433	2583	2772	2961	3121	3280	3456	3632	3782	3933	4128	4324	4656	4988	5130
	1350	1669	1817	1965	2141	2318	2470	2623	2816	3008	3170	3332	3510	3688	3843	3998	4195	4392	4734	5077	5217
	1375	1693	1843	1994	2173	2353	2508	2664	2860	3056	3219	3383	3564	3745	3904	4063	4262	4460	4813	5166	5303
	1400	1717	1870	2023	2205	2388	2546	2704	2904	3103	3268	3434	3618	3802	3965	4128	4328	4529	4892	5255	5390
	1425	1741	1895	2049	2234	2419	2580	2740	2942	3144	3311	3479	3665	3852	4015	4178	4381	4584	4940	5296	5442
	1450	1764	1920	2076	2263	2451	2613	2776	2980	3185	3354	3524	3713	3902	4066	4229	4435	4640	4999	5357	5494
	1475	1787	1945	2102	2292	2482	2647	2812	3019	3226	3397	3569	3760	3952	4116	4280	4488	4696	5057	5415	5546
	1500	1811	1970	2129	2321	2513	2680	2847	3057	3267	3440	3614	3808	4002	4167	4331	4542	4752	5115	5473	5598
	1525	1835	1996	2158	2353	2548	2718	2888	3100	3312	3488	3665	3861	4057	4225	4392	4606	4819	5188	5548	5679
	1550	1859	2023	2187	2385	2583	2756	2929	3143	3357	3536	3716	3914	4113	4283	4452	4670	4887	5252	5611	5740
	1575	1884	2050	2216	2417	2617	2793	2969	3186	3403	3585	3767	3968	4168	4341	4513	4734	4954	5325	5685	5814
1600	1908	2077	2245	2448	2652	2831	3010	3229	3448	3633	3818	4021	4224	4399	4573	4798	5022	5378	5735	5922	
1625	1930	2101	2271	2478	2684	2864	3044	3267	3491	3677	3863	4068	4273	4455	4636	4864	5091	5448	5805	5995	
1650	1952	2125	2297	2507	2716	2897	3078	3306	3533	3721	3909	4116	4322	4511	4699	4930	5160	5518	5875	6068	
1675	1974	2149	2324	2536	2748	2930	3112	3344	3576	3765	3955	4163	4372	4567	4763	4996	5229	5587	5946	6141	
1700	1996	2173	2350	2565	2780	2963	3146	3382	3618	3810	4001	4211	4421	4623	4826	5062	5298	5657	6016	6214	
1725	2019	2199	2378	2595	2813	29															

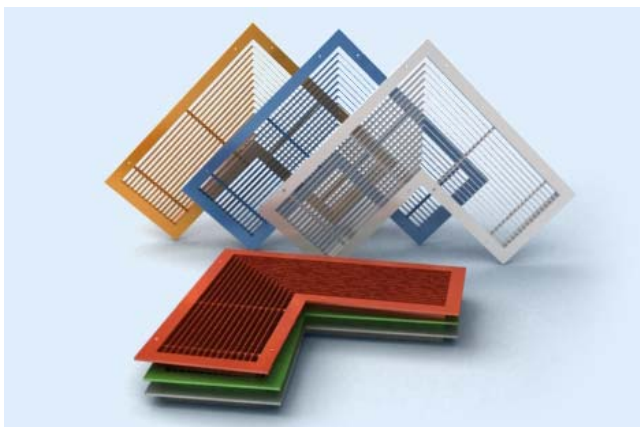
ВЕНТИЛЯЦИОННЫЕ АЛЮМИНИЕВЫЕ РЕШЕТКИ

СЕЗОН ВР-ГН

СЕЗОН ВР-ГН3, ГН4, ГН5.

Рамка решетки имеет Г-образную форму (лицевая поверхность выполнена в одной плоскости). Такая конструкция позволяет устанавливать данные решетки в строительные проемы, направление которых меняется в плоскости на 90 град.

Типоразмер	ПОСАДОЧНЫЙ РАЗМЕР ПО ГОРИЗОНТАЛИ, А (ММ)		
	500	800	
ПОСАДОЧНЫЙ РАЗМЕР ПО ВЕРТИКАЛИ, В (ММ)	100	1759	
	125	2033	
	150	2179	
	175	2456	
	200	2587	
	250	-	4192
	275	-	4566
	300	-	4753
	325	-	5093
	350	-	5267
375	-	5591	
400	-	5750	
425	-	6082	
450	-	6228	
475	-	6524	
500	-	6655	



СЕЗОН ВР-ГН6, ГН7, ГН8, ГН9, ГН10, ГН11.

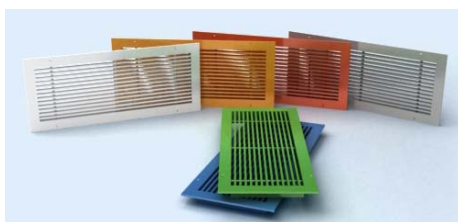
Рамка решетки имеет Г-образную форму (лицевая поверхность выполнена во взаимно перпендикулярных плоскостях). Такая конструкция позволяет устанавливать данные решетки в сплошные строительные проемы, участки которых располагаются во взаимно перпендикулярных плоскостях.

Типоразмер	ПОСАДОЧНЫЙ РАЗМЕР ПО ГОРИЗОНТАЛИ, А (ММ)	
	300	
ПОСАДОЧНЫЙ РАЗМЕР ПО ВЕРТИКАЛИ, В (ММ)	100	1216
	125	1414
	150	1543
	175	1751
	200	1880
	225	2078
	250	2208
	275	2375
	300	2504
	325	2747
	350	2876
	375	3074
	400	3204
	425	3412
	450	3541
	475	3820
500	3949	



ВЕНТИЛЯЦИОННЫЕ АЛЮМИНИЕВЫЕ РЕШЕТКИ

СЕЗОН ВР-ГНМ



Данная серия включает в себя решетки следующих типов: **СЕЗОН ВР-ГНМ, ГНМ1, ГНМ2.**

Решетки серии **СЕЗОН ВР-ГНМ** (с горизонтальным расположением нерегулируемых жалюзи) используются в приточно-вытяжной вентиляции и системах кондиционирования воздуха и предназначены для монтажа в воздуховоды или строительные проемы помещений различных типов и назначений.

Конструкция решетки предусматривает как стандартное крепление с помощью винтового соединения, так и скрытое крепление с помощью защелок.

Ассортимент данной серии включает в себя изготовление решеток с шагом 25 мм. Ограничение по минимальным и максимальным размерам согласно таблице каталога.

СЕЗОН ВР-ГНМ без КРВ-1

Типоразмер	РАЗМЕР СТРОИТЕЛЬНОГО ПРОЕМА ПО ГОРИЗОНТАЛИ, А (ММ)																					
	200	225	250	275	300	325	350	375	400	425	450	475	500	525	550	600	625	650	675	700		
РАЗМЕР СТРОИТЕЛЬНОГО ПРОЕМА ПО ВЕРТИКАЛИ, В (ММ)	100	585	603	621	646	671	689	707	726	745	822	898	917	935	972	1009	1026	1044	1068	1092	1110	1128
	125	664	687	709	738	766	788	811	833	856	947	1037	1060	1082	1123	1164	1186	1208	1236	1264	1286	1308
	150	744	770	797	829	862	888	914	941	967	1072	1177	1203	1229	1274	1320	1346	1372	1404	1437	1462	1487
	175	814	851	887	924	961	991	1021	1051	1082	1201	1321	1351	1381	1431	1481	1510	1540	1576	1613	1642	1672
	200	885	931	978	1019	1060	1093	1127	1162	1196	1331	1465	1499	1533	1587	1642	1675	1708	1749	1789	1823	1856
	225	1243	1148	1053	1104	1154	1193	1231	1269	1308	1456	1604	1642	1680	1744	1809	1841	1873	1917	1961	1999	2036
	250	1602	1365	1128	1189	1249	1292	1335	1377	1420	1581	1743	1785	1827	1901	1976	2007	2037	2085	2133	2175	2217
	275	1735	1655	1574	1456	1337	1390	1442	1489	1535	1711	1888	1933	1979	2052	2126	2166	2206	2258	2309	2355	2401
	300	1868	1944	2020	1723	1425	1487	1550	1600	1650	1841	2032	2082	2132	2204	2275	2325	2375	2430	2486	2536	2586
	325	1988	2069	2151	2047	1942	1792	1641	1701	1762	1966	2171	2225	2279	2355	2431	2485	2539	2598	2658	2712	2766
	350	2107	2194	2282	2371	2460	2096	1733	1803	1873	2092	2310	2368	2426	2506	2587	2645	2703	2764	2830	2888	2946
	375	2226	2320	2413	2508	2603	2471	2339	2156	1973	2211	2450	2512	2573	2658	2743	2805	2867	2934	3002	3063	3125
	400	2345	2445	2544	2645	2746	2845	2945	2508	2072	2331	2590	2655	2721	2810	2899	2965	3030	3102	3173	3239	3305
	425	2469	2575	2680	2787	2894	2999	3104	2942	2780	2757	2733	2803	2872	2966	3060	3129	3199	3275	3350	3420	3489
	450	2594	2705	2816	2929	3042	3153	3264	3376	3488	3182	2877	2950	3024	3122	3220	3294	3368	3448	3527	3600	3674
	475	2738	2856	2973	3092	3211	3328	3446	3563	3681	3734	3787	3473	3159	3268	3376	3454	3532	3615	3699	3776	3854
500	2883	3007	3130	3255	3380	3504	3627	3751	3874	4285	4697	3996	3294	3413	3532	3614	3696	3783	3870	3952	4034	

ВЕНТИЛЯЦИОННЫЕ АЛЮМИНИЕВЫЕ РЕШЕТКИ

СЕЗОН ВР-ГНМ

СЕЗОН ВР-ГНМ без КРВ-1

Типоразмер	РАЗМЕР СТРОИТЕЛЬНОГО ПРОЕМА ПО ГОРИЗОНТАЛИ, А (ММ)												
	725	750	775	800	825	850	875	900	925	950	975	1000	
РАЗМЕР СТРОИТЕЛЬНОГО ПРОЕМА ПО ВЕРТИКАЛИ, В (ММ)	100	1227	1244	1262	1281	1301	1321	1338	1356	1392	1429	1446	1464
	125	1431	1452	1474	1496	1520	1544	1566	1588	1628	1669	1690	1712
	150	1634	1660	1685	1711	1739	1768	1794	1820	1864	1908	1934	1960
	175	1843	1873	1903	1932	1965	1997	2027	2057	2105	2153	2183	2213
	200	2053	2087	2120	2154	2191	2227	2261	2295	2347	2399	2432	2466
	225	2257	2295	2332	2370	2410	2451	2488	2526	2582	2638	2676	2714
	250	2461	2503	2544	2586	2630	2674	2716	2757	2818	2878	2920	2961
	275	2670	2716	2761	2807	2855	2904	2949	2995	3059	3123	3169	3215
	300	2880	2929	2978	3028	3080	3133	3182	3232	3300	3368	3418	3468
	325	3083	3137	3190	3244	3300	3357	3410	3464	3536	3608	3662	3716
	350	3286	3345	3402	3459	3520	3580	3638	3696	3772	3848	3906	3964
	375	3491	3552	3614	3675	3739	3804	3866	3927	4008	4088	4150	4211
	400	3695	3760	3825	3891	3959	4027	4093	4159	4243	4328	4393	4459
	425	3904	3973	4043	4113	4185	4257	4326	4396	4484	4573	4643	4713
	450	4113	4186	4260	4334	4410	4486	4560	4633	4726	4818	4892	4966
	475	4317	4394	4472	4550	4630	4710	4788	4865	4961	5058	5136	5214
500	4520	4602	4684	4766	4850	4934	5015	5097	5197	5298	5379	5461	

СЕЗОН ВР-ГНМ с КРВ-1

Типоразмер	РАЗМЕР СТРОИТЕЛЬНОГО ПРОЕМА ПО ГОРИЗОНТАЛИ, А (ММ)																					
	200	225	250	275	300	325	350	375	400	425	450	475	500	525	550	575	600	625	650	675	700	
РАЗМЕР СТРОИТЕЛЬНОГО ПРОЕМА ПО ВЕРТИКАЛИ, В (ММ)	100	910	941	972	1010	1048	1084	1121	1152	1183	1273	1364	1394	1425	1476	1526	1557	1587	1878	2168	2205	2241
	125	1029	1066	1103	1147	1190	1233	1277	1314	1351	1457	1563	1599	1636	1693	1749	1786	1823	2145	2467	2510	2553
	150	1148	1191	1234	1283	1333	1383	1433	1476	1518	1640	1762	1804	1847	1910	1972	2015	2058	2412	2765	2815	2865
	175	1257	1312	1367	1422	1477	1534	1591	1639	1688	1826	1964	2013	2062	2131	2200	2248	2296	2682	3068	3125	3181
	200	1366	1433	1500	1561	1622	1685	1749	1803	1858	2012	2167	2222	2276	2352	2427	2481	2535	2953	3371	3434	3497
	225	1764	1692	1619	1692	1765	1835	1904	1964	2025	2195	2366	2426	2487	2568	2650	2710	2770	3220	3669	3738	3808
	250	2162	1950	1738	1823	1908	1984	2059	2126	2192	2378	2565	2631	2698	2785	2873	2939	3006	3487	3968	4043	4118
	275	2335	2281	2226	2134	2042	2130	2218	2291	2363	2566	2769	2841	2913	3008	3102	3174	3245	3753	4261	4349	4437
	300	2508	2611	2714	2445	2176	2277	2378	2456	2534	2753	2973	3051	3129	3230	3331	3408	3485	4020	4554	4655	4755
	325	2714	2825	2937	2863	2789	2679	2569	2659	2750	2985	3221	3305	3388	3495	3602	3686	3769	4564	5358	5248	5139
	350	2920	3039	3159	3280	3401	3081	2761	2863	2965	3217	3468	3558	3648	3761	3874	3964	4053	5108	6162	5842	5522
	375	3067	3194	3322	3450	3579	3493	3407	3257	3108	3381	3654	3750	3845	3965	4084	4180	4275	5630	6986	6899	6813
	400	3214	3349	3484	3621	3757	3905	4052	4200	4347	4615	4888	4984	5079	5174	5269	5364	5459	6814	8168	7957	8104
	425	3388	3531	3674	3819	3963	4120	4276	4431	4586	4951	5224	5320	5415	5510	5605	5700	5795	7150	8504	8396	8553
	450	3562	3713	3865	4017	4169	4335	4501	4667	4832	5207	5480	5576	5671	5766	5861	5956	6051	7406	8760	8652	9001
	475	3735	3894	4053	4213	4374	4547	4720	4893	5066	5441	5714	5810	5905	6000	6100	6200	6300	7655	9009	8901	9441
500	3908	4074	4241	4410	4579	4759	4940	5121	5302	5677	5950	6046	6141	6241	6341	6441	6541	7896	9250	9142	9880	

СЕЗОН ВР-ГНМ с КРВ-1

Типоразмер	РАЗМЕР СТРОИТЕЛЬНОГО ПРОЕМА ПО ГОРИЗОНТАЛИ, А (ММ)												
	725	750	775	800	825	850	875	900	925	950	975	1000	
РАЗМЕР СТРОИТЕЛЬНОГО ПРОЕМА ПО ВЕРТИКАЛИ, В (ММ)	100	2272	2304	2335	2366	2456	2547	2637	2727	2758	2789	2819	2850
	125	2590	2627	2664	2701	2807	2913	3019	3125	3162	3199	3235	3272
	150	2908	2951	2994	3037	3158	3280	3401	3523	3566	3609	3652	3695
	175	3230	3279	3327	3376	3514	3652	3790	3929	3977	4026	4075	4124
	200	3552	3606	3661	3715	3870	4025	4180	4334	4389	4443	4498	4553
	225	3868	3929	3989	4050	4220	4391	4561	4732	4792	4853	4913	4974
	250	4185	4251	4317	4384	4570	4757	4943	5130	5196	5262	5329	5395
	275	4509	4581	4653	4726	4929	5132	5335	5538	5610	5682	5754	5827
	300	4833	4911	4989	5067	5287	5507	5727	5946	6024	6102	6180	6258
	325	5229	5319	5409	5499	5735	5970	6206	6442	6525	6609	6693	6777
	350	5624	5727	5829	5931	6182	6434	6685	6937	7027	7116	7206	7296
	375	6664	6514	6365	6215	6489	6762	7035	7309	7404	7500	7595	7691
	400	7703	7302	6901	6500	6795	7090	7385	7680	7782	7883	7985	8086
	425	8428	8302	8177	8052	8067	8081	8096	8111	8218	8326	8433	8541
	450	9152	9303	9454	9604	9339	9073	8807	8541	8655	8769	8882	8996
	475	9600	9758	9917	10076	10171	10265	10360	10455	10183	9911	9639	9367
500	10047	10214	10381	10548	11003	11458	11913	12368	11710	11053	10395	9737	

ВЕНТИЛЯЦИОННЫЕ АЛЮМИНИЕВЫЕ РЕШЕТКИ

СЕЗОН ВР-НЗ

СЕЗОН ВР-НЗ

Типоразмер	РАЗМЕР ПО ГОРИЗОНТАЛИ, А (ММ)													
	1675	1700	1725	1750	1775	1800	1825	1850	1875	1900	1925	1950	1975	2000
675	7444	7538	7635	7733	7835	7938	8025	8112	8197	8282	8364	8446	8525	8604
700	7829	7930	8034	8139	8249	8358	8451	8544	8635	8725	8812	8899	8982	9065
725	8219	8327	8440	8553	8672	8791	8891	8991	9088	9184	9277	9370	9458	9546
750	8609	8725	8847	8968	9096	9224	9331	9437	9540	9643	9742	9841	9934	10027
775	6523	9064	6642	9320	6767	9591	6884	9813	6989	10027	7090	10231	7186	10423
800	9275	9403	9538	9672	9815	9958	10074	10189	10300	10411	10516	10622	10721	10819
825	9488	9616	9752	9888	10032	10177	10292	10408	10519	10630	10735	10841	10940	11039
850	9701	9830	9966	10103	10249	10396	10511	10627	10738	10849	10954	11060	11159	11258
875	9952	10084	10224	10365	10516	10667	10784	10901	11014	11127	11234	11341	11441	11541
900	10204	10339	10483	10627	10782	10937	11057	11176	11290	11405	11514	11622	11723	11825
925	10557	10697	10846	10995	11155	11316	11440	11564	11683	11802	11915	12028	12134	12239
950	10911	11056	11210	11364	11529	11695	11823	11952	12076	12200	12317	12434	12544	12654
975	11201	11350	11507	11665	11834	12003	12135	12267	12394	12522	12642	12763	12875	12988
1000	11492	11644	11805	11966	12139	12312	12447	12583	12713	12843	12967	13091	13207	13322
1025	11803	11959	12125	12291	12469	12647	12787	12926	13060	13195	13322	13449	13568	13687
1050	12114	12275	12446	12617	12800	12983	13126	13270	13408	13546	13677	13807	13930	14052
1075	12440	12607	12783	12960	13150	13340	13488	13635	13777	13919	14053	14187	14312	14437
1100	12766	12938	13121	13304	13500	13697	13849	14001	14147	14292	14430	14567	14695	14822
1125	13092	13269	13457	13646	13849	14052	14208	14365	14514	14663	14804	14945	15076	15207
1150	13418	13600	13794	13988	14198	14407	14568	14728	14881	15035	15179	15324	15458	15591
1175	13748	13936	14135	14335	14550	14766	14931	15096	15254	15411	15560	15709	15846	15984
1200	14078	14271	14476	14681	14903	15124	15294	15463	15626	15788	15941	16094	16235	16377
1225	14396	14593	14803	15013	15240	15467	15640	15814	15980	16147	16303	16460	16605	16749
1250	14713	14915	15130	15345	15577	15809	15987	16165	16335	16505	16666	16826	16974	17122
1275	15012	15217	15437	15656	15892	16129	16310	16491	16665	16838	17001	17164	17315	17466
1300	15310	15520	15743	15967	16207	16448	16633	16817	16994	17170	17336	17503	17656	17810
1325	15600	15813	16040	16268	16513	16759	16947	17134	17313	17493	17661	17830	17986	18142
1350	15889	16106	16337	16569	16819	17069	17260	17451	17633	17815	17986	18158	18316	18474
1375	16193	16414	16651	16887	17142	17397	17591	17786	17971	18157	18331	18505	18666	18827
1400	16498	16723	16964	17205	17465	17725	17923	18121	18309	18498	18676	18853	19017	19181
1425	16805	17035	17280	17526	17791	18057	18258	18459	18651	18843	19024	19205	19371	19538
1450	17113	17347	17597	17847	18118	18388	18593	18798	18993	19189	19373	19556	19726	19895
1475	17432	17671	17926	18181	18458	18734	18943	19152	19351	19550	19737	19925	20097	20269
1500	17751	17995	18255	18515	18798	19080	19292	19505	19709	19912	20102	20293	20468	20644
1525	18076	18324	18590	18856	19144	19432	19649	19866	20073	20281	20475	20669	20848	21027
1550	18400	18654	18925	19196	19490	19784	20005	20227	20438	20649	20848	21046	21228	21410
1575	18712	18970	19246	19522	19821	20120	20346	20571	20786	21001	21203	21405	21590	21775
1600	19024	19287	19567	19848	20153	20457	20686	20916	21134	21353	21558	21763	21952	22140
1625	19335	19602	19888	20173	20483	20793	21026	21259	21481	21704	21912	22121	22312	22503
1650	19646	19917	20208	20499	20813	21128	21365	21602	21828	22054	22266	22478	22672	22867
1675	19956	20232	20528	20823	21143	21464	21704	21945	22175	22404	22619	22835	23032	23229
1700	20267	20547	20848	21148	21473	21799	22044	22288	22521	22754	22973	23191	23392	23592
1725	20577	20862	21167	21472	21803	22133	22382	22630	22867	23103	23325	23547	23750	23953
1750	20887	21176	21486	21796	22132	22468	22720	22972	23212	23453	23677	23902	24109	24315
1775	21195	21489	21803	22118	22459	22800	23056	23312	23556	23799	24027	24255	24465	24674
1800	21504	21801	22121	22440	22786	23133	23392	23652	23899	24146	24377	24609	24820	25032
1825	21812	22114	22438	22762	23114	23465	23729	23992	24242	24493	24727	24962	25177	25392
1850	22120	22427	22756	23084	23441	23798	24065	24332	24586	24840	25078	25315	25533	25751
1875	22429	22740	23074	23407	23769	24131	24402	24673	24930	25188	25429	25669	25890	26111
1900	22738	23054	23392	23730	24097	24465	24739	25013	25274	25535	25779	26024	26247	26471
1925	23050	23370	23713	24056	24429	24801	25079	25358	25622	25887	26134	26382	26609	26835
1950	23362	23687	24034	24382	24760	25138	25420	25702	25970	26239	26490	26740	26970	27199
1975	23676	24005	24358	24711	25094	25478	25764	26049	26321	26593	26848	27102	27335	27567
2000	23990	24324	24682	25040	25428	25817	26107	26397	26673	26948	27206	27464	27700	27935

РАЗМЕР ПО ВЕРТИКАЛИ, В (ММ)

ВЕНТИЛЯЦИОННЫЕ АЛЮМИНИЕВЫЕ РЕШЕТКИ

СЕЗОН ВР-Н4

Типоразмер		РАЗМЕР СТРОИТЕЛЬНОГО ПРОЕМА ПО ГОРИЗОНТАЛИ, А (ММ)													
		1675	1700	1725	1750	1775	1800	1825	1850	1875	1900	1925	1950	1975	2000
РАЗМЕР СТРОИТЕЛЬНОГО ПРОЕМА ПО ВЕРТИКАЛИ, В (ММ)	1300	18713	18969	19242	19515	19809	20104	20329	20555	20770	20986	21189	21392	21580	21767
	1325	19066	19327	19605	19883	20183	20483	20712	20942	21161	21380	21586	21792	21983	22173
	1350	19419	19685	19968	20251	20557	20863	21096	21329	21551	21774	21983	22193	22386	22580
	1375	19792	20062	20351	20639	20951	21263	21501	21738	21965	22191	22404	22618	22814	23011
	1400	20164	20439	20734	21028	21346	21664	21906	22147	22378	22609	22826	23043	23243	23443
	1425	20540	20821	21120	21420	21745	22069	22315	22561	22796	23031	23252	23472	23676	23879
	1450	20916	21202	21507	21813	22144	22475	22725	22975	23214	23453	23678	23902	24109	24316
	1475	21306	21598	21909	22221	22559	22897	23152	23408	23651	23895	24124	24352	24563	24774
	1500	21696	21993	22312	22630	22975	23319	23580	23840	24088	24336	24569	24802	25017	25231
	1525	22092	22396	22721	23046	23398	23750	24015	24281	24534	24787	25025	25263	25481	25700
	1550	22489	22799	23131	23462	23821	24180	24451	24722	24980	25238	25480	25723	25945	26168
	1575	22870	23186	23523	23861	24226	24592	24867	25143	25405	25668	25915	26161	26388	26614
	1600	23252	23572	23916	24259	24631	25003	25283	25564	25831	26098	26349	26600	26830	27060
	1625	23632	23958	24307	24656	25035	25413	25698	25983	26255	26527	26782	27036	27270	27504
	1650	24012	24344	24699	25054	25439	25823	26113	26403	26679	26955	27214	27473	27711	27948
	1675	24391	24729	25090	25451	25842	26233	26528	26822	27103	27383	27646	27909	28150	28392
	1700	24771	25114	25481	25847	26245	26643	26942	27241	27526	27811	28078	28345	28590	28835
	1725	25150	25498	25871	26244	26648	27052	27356	27659	27948	28238	28508	28779	29028	29276
	1750	25529	25882	26261	26640	27050	27461	27769	28077	28371	28664	28939	29214	29466	29718
	1775	25905	26264	26649	27033	27450	27867	28180	28493	28790	29088	29367	29646	29901	30157
1800	26282	26646	27036	27427	27850	28273	28591	28908	29210	29512	29794	30077	30336	30595	
1825	26659	27029	27425	27820	28250	28680	29002	29323	29630	29936	30222	30509	30772	31034	
1850	27036	27411	27813	28214	28650	29087	29413	29739	30049	30360	30650	30941	31207	31473	
1875	27414	27794	28201	28609	29051	29494	29825	30155	30470	30785	31079	31374	31643	31913	
1900	27791	28177	28590	29003	29452	29901	30236	30572	30891	31210	31508	31807	32080	32353	
1925	28172	28563	28983	29402	29857	30313	30653	30993	31316	31640	31942	32245	32522	32798	
1950	28554	28950	29375	29801	30262	30724	31069	31414	31742	32069	32376	32683	32963	33244	
1975	28938	29340	29771	30202	30671	31139	31489	31838	32171	32503	32814	33125	33409	33693	
2000	29322	29729	30167	30604	31079	31554	31908	32263	32600	32937	33252	33567	33855	34143	

ВЕНТИЛЯЦИОННЫЕ АЛЮМИНИЕВЫЕ РЕШЕТКИ

СЕЗОН ВР-НТ

ВР-НТ с КРВ-1

Типоразмер		РАЗМЕР СТРОИТЕЛЬНОГО ПРОЕМА ПО ГОРИЗОНТАЛИ, А (ММ)											
		725	750	775	800	825	850	875	900	925	950	975	1000
РАЗМЕР СТРОИТЕЛЬНОГО ПРОЕМА ПО ВЕРТИКАЛИ, В (ММ)	100	2154	2184	2214	2244	2306	2369	2431	2493	2523	2553	2583	2613
	125	2446	2481	2516	2552	2624	2696	2767	2839	2875	2910	2945	2981
	150	2737	2778	2819	2860	2941	3023	3104	3185	3226	3267	3308	3349
	175	3026	3073	3120	3167	3257	3348	3438	3528	3575	3622	3669	3715
	200	3316	3368	3421	3474	3573	3673	3772	3871	3924	3977	4029	4082
	225	3606	3665	3723	3782	3891	3999	4108	4217	4275	4334	4392	4450
	250	3897	3961	4025	4090	4208	4326	4445	4563	4627	4690	4754	4818
	275	4187	4257	4327	4397	4524	4652	4780	4908	4977	5047	5116	5186
	300	4477	4553	4628	4703	4841	4978	5115	5252	5327	5403	5478	5554
	325	4876	4957	5038	5119	5272	5424	5577	5729	5810	5892	5973	6054
	350	5274	5361	5448	5535	5703	5871	6039	6206	6293	6380	6468	6555
	375	6145	6024	5903	5782	5960	6137	6314	6491	6584	6676	6769	6861
	400	7016	6687	6358	6029	6216	6403	6589	6776	6874	6972	7070	7168
	425	6917	7118	7318	7519	7428	7337	7246	7155	7259	7363	7467	7571
	450	6817	7548	8278	9009	8640	8272	7903	7535	7645	7755	7864	7974
	475	7999	8444	8890	9335	9276	9218	9159	9100	8895	8691	8486	8281
500	9180	9341	9501	9662	9913	10163	10414	10665	10146	9627	9107	8588	

СЕЗОН ВР-ПР



Решетки **СЕЗОН ВР-ПР** (потолочные с комбинированной раздачей воздуха) используются в приточно-вытяжной вентиляции и системах кондиционирования воздуха и предназначены для монтажа в подвесной потолок типа «Армстронг» и потолки других типов, помещений различного назначения.

Решетки устанавливаются на направляющие потолка и не закрепляются.

Для решеток **СЕЗОН ВР-ПР** предусмотрена возможность оснащения клапаном расхода воздуха КРВ-1 и адаптером для присоединения к воздуховоду.

Ассортимент решеток данной серии включает в себя изделия стандартных типоразмеров, а также возможно изготовление решеток любых размеров, с шагом 5 мм. Ограничение по минимальным и максимальным размерам согласно таблице каталога.

Типоразмер АхВ	ТИП РЕШЕТКИ	
	ВР-ПР	ВР-ПР с КРВ-1
375x375	1285	1651
400x400	1292	1940
450x450	1714	2333
500x500	1817	2203
525x525	2142	2864
600x600	2625	3690

Типоразмер АхВ	ТИП РЕШЕТКИ	
	ВР-ПР	ВР-ПР с КРВ-1
300x300	979	1271
450x300	1344	1862
600x300	1596	2228
600x450	1962	2990

СЕЗОН ВР-ПК, СЕЗОН ВР-ПКМ, СЕЗОН ВР-ПН



Решетки **СЕЗОН ВР-ПК** (потолочные), **СЕЗОН ВР-ПКМ** (потолочные со съемной частью), серии **СЕЗОН ВР-ПН** используются в приточно-вытяжной вентиляции и системах кондиционирования воздуха.

Для решеток **СЕЗОН ВР-ПКМ** предусмотрена возможность оснащения клапаном расхода воздуха КРВ-1 и адаптером для присоединения к воздуховоду. Конструкция решеток позволяет раздавать воздух в одно, два, три, четыре направления (**ВР-ПН1, ВР-ПН2, ВР-ПН3, ВР-ПН4** соответственно).

Ассортимент решеток данной серии включает в себя изделия стандартных размеров, а также возможно изготовление решеток любых размеров с шагом 5 мм. Ограничение по минимальным и максимальным размерам согласно таблице каталога.



Типоразмер АхВ	ТИП РЕШЕТКИ		
	ВР-ПК	ВР-ПКМ	ВР-ПКМ с КРВ-1
250x250	650	670	-
300x300	715	737	949
375x375	1183	1220	1639
400x400	1310	1350	1774
450x450	1355	1397	1873
500x500	1808	1864	2669
525x525	1961	2022	2850
600x600	2151	2218	3043
675x675	3039	3133	4526
750x750	3697	3811	5280
825x825	4408	4544	-
900x900	5143	5302	-
975x975	5921	6104	-
1000x1000	6302	6497	-

Типоразмер АхВ	ТИП РЕШЕТКИ		
	ВР-ПК	ВР-ПКМ	ВР-ПКМ с КРВ-1
450x300	995	1026	1888
600x300	1204	1241	2265
600x450	1886	1944	3055

Типоразмер	ТИП РЕШЕТКИ			
	ВР-ПН1, ВР-ПН2, ВР-ПН2у, ВР-ПН3, ВР-ПН4			
300x300	948			
375x375	1367			
400x400	1627			
450x300	1267			
450x450	1798			
500x500	2225			
525x525	2265			
600x600	2862			
600x300	2112			
600x450	2398			

ВЕНТИЛЯЦИОННЫЕ АЛЮМИНИЕВЫЕ РЕШЕТКИ

СЕЗОН ВР-С

СЕЗОН ВР-С с КРВ-1

Типоразмер	РАЗМЕР СТРОИТЕЛЬНОГО ПРОЕМА ПО ГОРИЗОНТАЛИ, А (ММ)																						
	100	125	150	175	200	225	250	275	300	325	350	375	400	425	450	475	500	525	550	575	600		
РАЗМЕР СТРОИТЕЛЬНОГО ПРОЕМА ПО ВЕРТИКАЛИ, В (ММ)	100	719	763	807	841	875	907	940	986	1032	1073	1114	1145	1175	1229	1283	1314	1346	1418	1491	1522	1554	
	125	-	880	852	895	939	974	1009	1059	1108	1152	1197	1231	1265	1322	1379	1413	1447	1523	1599	1633	1667	
	150	-	-	897	950	1002	1041	1079	1131	1183	1231	1279	1317	1355	1414	1474	1511	1548	1628	1707	1744	1781	
	175	-	-	-	1087	1055	1102	1150	1205	1260	1311	1363	1404	1444	1507	1570	1611	1651	1733	1815	1856	1896	
	200	-	-	-	-	1108	1164	1221	1279	1336	1392	1447	1490	1534	1600	1667	1710	1754	1839	1924	1968	2011	
	225	-	-	-	-	-	1318	1279	1346	1413	1472	1531	1577	1624	1693	1762	1809	1856	1944	2032	2078	2125	
	250	-	-	-	-	-	-	1336	1413	1490	1552	1615	1664	1713	1786	1858	1908	1958	2049	2140	2189	2239	
	275	-	-	-	-	-	-	-	1600	1561	1633	1706	1758	1811	1886	1961	2014	2067	2167	2267	2320	2373	
	300	-	-	-	-	-	-	-	-	1633	1715	1797	1853	1908	1986	2064	2120	2176	2285	2395	2451	2506	
	325	-	-	-	-	-	-	-	-	-	1966	1919	1978	2037	2124	2211	2270	2330	2442	2554	2613	2672	
	350	-	-	-	-	-	-	-	-	-	-	2041	2103	2166	2262	2358	2421	2483	2598	2713	2775	2837	
	375	-	-	-	-	-	-	-	-	-	-	-	2309	2241	2340	2439	2505	2570	2688	2807	2872	2937	
	400	-	-	-	-	-	-	-	-	-	-	-	-	2315	2418	2521	2589	2657	2779	2900	2969	3037	
	425	-	-	-	-	-	-	-	-	-	-	-	-	-	-	2692	2619	2690	2761	2892	3023	3094	3165
	450	-	-	-	-	-	-	-	-	-	-	-	-	-	-	-	2717	2791	2865	3005	3145	3219	3293
	475	-	-	-	-	-	-	-	-	-	-	-	-	-	-	-	-	3049	2952	3095	3238	3316	3393
500	-	-	-	-	-	-	-	-	-	-	-	-	-	-	-	-	-	3039	3186	3332	3413	3493	

СЕЗОН ВР-С с КРВ-1

Типоразмер	РАЗМЕР СТРОИТЕЛЬНОГО ПРОЕМА ПО ГОРИЗОНТАЛИ, А (ММ)																
	625	650	675	700	725	750	775	800	825	850	875	900	925	950	975	1000	
РАЗМЕР СТРОИТЕЛЬНОГО ПРОЕМА ПО ВЕРТИКАЛИ, В (ММ)	100	1850	2146	2187	2228	2259	2289	2320	2350	2404	2458	2512	2566	2597	2629	2660	2691
	125	1986	2304	2349	2393	2427	2462	2496	2530	2587	2644	2700	2757	2791	2826	2860	2894
	150	2122	2462	2510	2558	2596	2634	2672	2709	2769	2829	2889	2948	2985	3023	3060	3097
	175	2259	2623	2674	2726	2767	2807	2848	2889	2952	3015	3078	3141	3181	3221	3262	3302
	200	2397	2783	2839	2894	2937	2981	3024	3068	3134	3201	3267	3333	3377	3420	3464	3507
	225	2534	2944	3003	3062	3108	3154	3201	3247	3317	3386	3455	3524	3571	3618	3665	3712
	250	2672	3104	3167	3229	3279	3328	3377	3427	3499	3571	3643	3715	3765	3816	3866	3916
	275	2820	3267	3339	3411	3464	3517	3569	3622	3697	3772	3847	3922	3975	4028	4081	4134
	300	2968	3429	3511	3593	3649	3705	3761	3817	3895	3973	4051	4129	4185	4241	4297	4352
	325	3302	3933	3885	3838	3897	3956	4015	4074	4161	4248	4336	4423	4482	4541	4600	4659
	350	3636	4436	4259	4082	4144	4207	4269	4332	4428	4524	4620	4716	4779	4841	4904	4966
	375	3893	4850	4803	4757	4688	4619	4550	4481	4581	4680	4779	4879	4944	5010	5075	5140
	400	4150	5264	5348	5431	5231	5031	4831	4631	4733	4836	4939	5041	5110	5178	5246	5314
	425	4359	5554	5651	5749	5694	5640	5586	5532	5458	5385	5311	5238	5309	5380	5451	5522
	450	4568	5844	5955	6066	6157	6249	6341	6432	6183	5933	5684	5434	5508	5582	5656	5730
	475	4698	6003	6118	6234	6329	6424	6519	6614	6534	6453	6373	6292	6195	6098	6001	5905
500	4828	6163	6282	6401	6500	6599	6698	6796	6885	6973	7062	7150	6882	6614	6347	6079	

ВЕНТИЛЯЦИОННЫЕ АЛЮМИНИЕВЫЕ РЕШЕТКИ

СЕЗОН ВР-И



решеток любых размеров, с шагом 5 мм (по стороне **А**). Ограничение по минимальным и максимальным размерам согласно таблице каталога.

Инерционные решетки серии **СЕЗОН ВР-И** с горизонтальным расположением подвижных жалюзи используются в приточно-вытяжной вентиляции и системах кондиционирования воздуха и предназначены для монтажа в воздуховоды или строительные проемы помещений различных типов и назначений. Решетки предназначены для удаления воздуха и перекрывают сечение воздуховода под воздействием силы тяжести.

Конструкция решетки предусматривает как стандартное крепление с помощью винтового соединения, так и скрытое крепление с помощью защелок.

Для решеток **СЕЗОН ВР-И** предусмотрена возможность оснащения адаптером для присоединения к воздуховоду.

Ассортимент решеток данной серии включает в себя изделия стандартных типоразмеров, а также возможно изготовление

ВЕНТИЛЯЦИОННЫЕ АЛЮМИНИЕВЫЕ РЕШЕТКИ

СЕЗОН ВР-Я

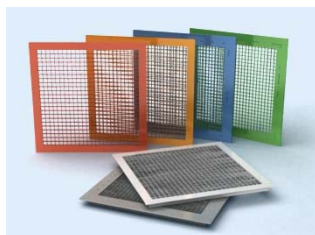
ВР-Я с КРВ-1

Типоразмер	РАЗМЕР СТРОИТЕЛЬНОГО ПРОЕМА ПО ГОРИЗОНТАЛИ, А (ММ)																					
	200	225	250	275	300	325	350	375	400	425	450	475	500	525	550	575	600	625	650	675	700	
РАЗМЕР СТРОИТЕЛЬНОГО ПРОЕМА ПО ВЕРТИКАЛИ, В (ММ)	200	974	1054	1087	1167	1201	1263	1296	1335	1368	1452	1485	1580	1613	1697	1730	1770	1803	2164	2525	2558	2592
	225	-	1087	1122	1240	1276	1342	1377	1418	1453	1540	1575	1670	1706	1792	1828	1869	1904	2294	2683	2718	2753
	250	-	-	1165	1285	1323	1390	1427	1471	1508	1596	1634	1732	1770	1858	1895	1938	1976	2379	2781	2818	2855
	275	-	-	-	1348	1388	1496	1535	1580	1620	1679	1718	1818	1857	1948	1988	2033	2073	2532	2991	3030	3069
	300	-	-	-	-	1435	1544	1586	1633	1675	1736	1777	1880	1921	2013	2055	2103	2145	2617	3089	3131	3173
	325	-	-	-	-	-	1666	1710	1796	1839	1892	1935	2040	2084	2178	2222	2271	2315	2824	3333	3376	3420
	350	-	-	-	-	-	-	1761	1849	1894	1949	1995	2101	2147	2243	2289	2341	2387	2904	3420	3471	3522
	375	-	-	-	-	-	-	-	1872	1920	2011	2059	2168	2216	2315	2363	2416	2465	3028	3592	3645	3697
	400	-	-	-	-	-	-	-	-	1974	2069	2119	2230	2280	2380	2430	2486	2536	3107	3678	3733	3789
	425	-	-	-	-	-	-	-	-	-	2176	2228	2376	2429	2532	2584	2641	2694	3238	3783	3841	3898
	450	-	-	-	-	-	-	-	-	-	-	2287	2438	2492	2597	2651	2711	2765	3318	3871	3930	3990
	475	-	-	-	-	-	-	-	-	-	-	-	2469	2525	2669	2725	2787	2843	3461	4079	4141	4202
	500	-	-	-	-	-	-	-	-	-	-	-	-	2589	2734	2792	2857	2914	3541	4167	4231	4294
	525	-	-	-	-	-	-	-	-	-	-	-	-	-	2848	2908	3020	3080	3718	4356	4422	4487
	550	-	-	-	-	-	-	-	-	-	-	-	-	-	-	2976	3090	3151	3797	4443	4511	4578
	575	-	-	-	-	-	-	-	-	-	-	-	-	-	-	-	3120	3184	3863	4542	4612	4682
600	-	-	-	-	-	-	-	-	-	-	-	-	-	-	-	-	3256	3942	4629	4701	4774	

ВР-Я с КРВ-1

Типоразмер	РАЗМЕР СТРОИТЕЛЬНОГО ПРОЕМА ПО ГОРИЗОНТАЛИ, А (ММ)																				
	725	750	775	800	825	850	875	900	925	950	975	1000	1025	1050	1075	1100	1125	1150	1175	1200	
РАЗМЕР СТРОИТЕЛЬНОГО ПРОЕМА ПО ВЕРТИКАЛИ, В (ММ)	200	2631	2670	2703	2736	2820	2904	2937	2970	3064	3159	3192	3225	3309	3393	3426	3459	3499	3539	3572	3606
	225	2794	2835	2870	2906	2992	3079	3114	3149	3245	3340	3376	3413	3498	3584	3620	3656	3697	3738	3773	3808
	250	2899	2943	2980	3017	3104	3192	3230	3268	3366	3463	3501	3539	3628	3717	3754	3791	3834	3877	3915	3953
	275	3115	3161	3201	3241	3299	3358	3397	3436	3536	3637	3676	3715	3805	3896	3936	3975	4020	4066	4106	4146
	300	3219	3266	3308	3350	3411	3471	3513	3555	3657	3760	3801	3842	3934	4027	4068	4110	4158	4206	4248	4290
	325	3506	3592	3635	3678	3730	3783	3827	3871	3975	4079	4123	4167	4262	4356	4400	4443	4492	4542	4585	4629
	350	3609	3697	3743	3789	3843	3898	3944	3990	4096	4202	4248	4294	4390	4487	4532	4578	4630	4682	4728	4774
	375	3721	3744	3792	3840	3931	4023	4071	4118	4228	4337	4385	4432	4531	4629	4677	4725	4779	4832	4881	4930
	400	3814	3840	3894	3949	4043	4138	4188	4237	4349	4460	4509	4559	4660	4760	4810	4860	4916	4973	5022	5072
	425	3960	4023	4080	4138	4245	4352	4404	4456	4604	4752	4805	4857	4961	5064	5116	5168	5225	5283	5335	5388
	450	4054	4118	4178	4237	4347	4456	4515	4575	4725	4875	4930	4984	5090	5195	5249	5303	5363	5423	5477	5530
	475	4270	4337	4398	4460	4606	4752	4814	4875	4906	4937	4994	5051	5194	5337	5393	5450	5511	5573	5630	5686
	500	4363	4432	4496	4559	4708	4857	4921	4984	5017	5051	5114	5177	5323	5468	5526	5585	5649	5714	5771	5829
	525	4558	4629	4695	4760	4912	5064	5129	5195	5266	5337	5402	5468	5582	5696	5756	5816	5927	6039	6100	6160
	550	4652	4725	4793	4860	5014	5168	5235	5303	5376	5450	5517	5585	5700	5816	5884	5952	6066	6180	6241	6302
	575	4757	4832	4902	4973	5128	5283	5353	5423	5498	5573	5643	5714	5876	6039	6109	6180	6210	6240	6304	6369
600	4852	4930	5001	5072	5230	5388	5459	5530	5608	5686	5757	5829	5994	6160	6231	6302	6336	6369	6440	6511	

СЕЗОН ВР-ПЯ



Решетки **СЕЗОН ВР-ПЯ** (потолочные ячеистые) используются в приточно-вытяжной вентиляции и системах кондиционирования воздуха и предназначены для монтажа в подвесной потолок типа «Армстронг» помещений различных типов и назначений.

Решетки **СЕЗОН ВР-ПЯ** устанавливаются на направляющие потолка и не закрепляются.

Для решеток **СЕЗОН ВР-ПЯ** предусмотрена возможность оснащения клапаном расхода воздуха КРВ-1 и адаптером для присоединения к воздуховоду.

Ассортимент решеток данной серии включает в себя изделия стандартных размеров, а также возможно изготовление решеток любых размеров с шагом 5 мм. Ограничение по минимальным и максимальным размерам согласно таблице каталога.

Типоразмер АхВ	ТИП РЕШЕТКИ	
	ВР-ПЯ	ВР-ПЯ с КРВ-1
225x225	580	-
300x300	792	1544,4
375x375	954	2056,6
400x400	1004	2182,7
450x450	1165	2558,4
500x500	1310	2884,7
525x525	1421	3144,7
600x600	1604	3638,7

Типоразмер АхВ	ТИП РЕШЕТКИ	
	ВР-ПЯ	ВР-ПЯ с КРВ-1
450x300	974	1915
600x300	1171	2282
600x450	1414	3047

ВЕНТИЛЯЦИОННЫЕ АЛЮМИНИЕВЫЕ РЕШЕТКИ

СЕЗОН ВР-НК



Решетки накладные **СЕЗОН ВР-НК** используются в приточно-вытяжной вентиляции и системах кондиционирования воздуха и предназначены для монтажа на воздуховоды или строительные проемы без углубления внутрь проема (клапаны дымоудаления и т. д.) помещений различных типов и назначений. При этом крепление производится непосредственно на стену (перегородку). Стандартное крепление с помощью винтового соединения.

Определяющими размерами являются габаритные.

Ассортимент решеток данной серии включает в себя изделия стандартных типоразмеров, а также возможно изготовление решеток любых размеров с шагом 5 мм. Ограничение по минимальным и максимальным размерам согласно таблице каталога.

Типоразмер	ГАБАРИТНЫЙ РАЗМЕР ПО ГОРИЗОНТАЛИ, А (ММ)																	
	200	225	250	275	300	325	350	375	400	425	450	475	500	525	550	575	600	
ГАБАРИТНЫЙ РАЗМЕР ПОВЕРТИКАЛИ, В (ММ)	200	533	563	593	616	638	657	676	694	711	748	785	803	820	862	904	921	939
	225	748	687	627	657	688	708	728	747	766	805	844	863	882	926	970	989	1008
	250	963	812	660	699	737	759	780	801	822	862	902	923	944	991	1037	1058	1078
	275	1037	980	922	849	775	805	834	856	878	920	962	984	1006	1056	1106	1127	1149
	300	1112	1148	1184	999	814	851	888	911	935	978	1022	1045	1069	1121	1174	1197	1221
	325	1198	1237	1275	1203	1131	1037	943	968	993	1044	1095	1120	1145	1201	1258	1283	1308
	350	1284	1325	1366	1407	1448	1223	997	1024	1050	1109	1167	1194	1221	1281	1342	1369	1396
	375	1329	1372	1415	1458	1502	1403	1304	1198	1092	1152	1212	1240	1268	1331	1393	1421	1450
	400	1373	1418	1464	1509	1555	1583	1611	1372	1134	1195	1256	1286	1316	1380	1444	1474	1503
	425	1496	1543	1591	1639	1686	1726	1765	1671	1576	1450	1324	1355	1386	1461	1535	1566	1597
	450	1619	1669	1719	1768	1817	1869	1920	1970	2019	1706	1392	1425	1457	1542	1626	1659	1691
	475	1663	1715	1767	1819	1871	1925	1978	2030	2081	1944	1807	1656	1505	1591	1677	1711	1745
	500	1707	1762	1816	1871	1925	1981	2036	2090	2144	2183	2222	1887	1552	1640	1728	1763	1799
	525	1818	1875	1932	1989	2046	2103	2161	2217	2274	2324	2374	2236	2098	1954	1811	1848	1885
	550	1929	1988	2048	2107	2166	2226	2287	2345	2404	2465	2527	2585	2643	2269	1894	1932	1971
	575	1973	2035	2096	2158	2220	2282	2345	2405	2466	2530	2594	2655	2715	2579	2443	2234	2025
	600	2018	2081	2145	2209	2274	2338	2402	2465	2529	2595	2661	2724	2787	2890	2993	2536	2079
	625	2106	2172	2238	2305	2371	2438	2504	2570	2635	2704	2772	2838	2903	3025	3148	2953	2759
	650	2194	2263	2331	2400	2469	2538	2607	2674	2742	2813	2883	2951	3019	3161	3303	3371	3439
	675	2239	2309	2380	2451	2522	2593	2664	2734	2804	2813	2822	2956	3090	3235	3380	3450	3519
700	2283	2356	2428	2502	2575	2649	2722	2794	2867	2813	2760	2961	3162	3309	3457	3528	3600	
725	2371	2447	2522	2597	2673	2749	2825	2899	2973	2987	3000	3139	3277	3431	3585	3659	3733	
750	2460	2538	2616	2693	2770	2849	2928	3004	3080	3160	3241	3317	3393	3553	3713	3790	3866	
775	2504	2584	2664	2744	2824	2905	2985	3064	3143	3225	3308	3387	3465	3627	3790	3868	3947	
800	2548	2631	2713	2795	2877	2960	3043	3125	3206	3290	3375	3456	3537	3702	3866	3947	4029	
825	2636	2721	2805	2890	2974	3059	3145	3228	3312	3399	3485	3569	3652	3823	3994	4077	4161	
850	2725	2811	2898	2984	3071	3158	3246	3332	3418	3507	3596	3682	3767	3944	4121	4207	4293	
875	2768	2857	2946	3035	3124	3214	3304	3392	3480	3571	3663	3751	3839	4018	4198	4286	4374	
900	2812	2904	2995	3086	3177	3270	3362	3452	3543	3636	3730	3820	3910	4092	4274	4365	4455	
925	2926	3020	3114	3207	3301	3395	3490	3582	3675	3771	3867	3959	4052	4240	4428	4521	4614	
950	3041	3137	3233	3329	3424	3521	3618	3713	3808	3906	4004	4099	4194	4388	4583	4677	4772	
975	3085	3183	3282	3380	3478	3577	3676	3773	3870	3971	4071	4168	4265	4462	4659	4756	4853	
1000	3129	3230	3331	3431	3531	3632	3734	3833	3933	4035	4138	4237	4337	4536	4735	4834	4934	

СЕЗОН ВР-ПП



Решетки **СЕЗОН ВР-ПП** (потолочные перфорированные) используются в приточно-вытяжной вентиляции и системах кондиционирования воздуха и предназначены для монтажа в подвесной потолок типа «Армстронг» помещений различных типов и назначений.

Решетки **СЕЗОН ВР-ПП** устанавливаются на направляющие потолка и не закрепляются. Для решеток **СЕЗОН ВР-ПП** предусмотрена возможность оснащения адаптером для присоединения к воздуховоду.

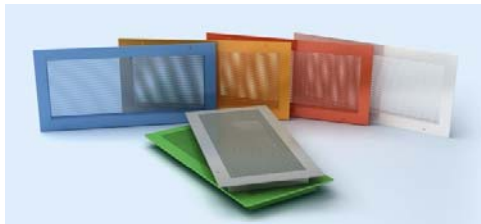
Ассортимент решеток данной серии включает в себя изделия стандартных размеров, а также возможно изготовление решеток любых размеров с шагом 5 мм. Ограничение по минимальным и максимальным размерам согласно таблице каталога.

Типоразмер АxВ	ТИП РЕШЕТКИ
	ВР-ПП
300x300	768
375x375	961
400x400	1026
450x450	1173
500x500	1333
525x525	1570
600x600	1829

Типоразмер АxВ	ТИП РЕШЕТКИ
	ВР-ПП
450x300	945
600x300	1242
600x450	1522

ВЕНТИЛЯЦИОННЫЕ АЛЮМИНИЕВЫЕ РЕШЕТКИ

СЕЗОН ВР-Р



Решетки **СЕЗОН ВР-Р** (перфорированные) используются в приточно-вытяжной вентиляции и системах кондиционирования воздуха и предназначены для монтажа в воздуховоды или строительные проемы помещений различных типов и назначений.

Конструкция решетки **СЕЗОН ВР-Р** предусматривает как стандартное крепление с помощью винтового соединения (монтажные отверстия расположены на лицевой стороне рамки решетки), так и скрытое крепление с помощью защелок.

Для решеток **СЕЗОН ВР-Р** предусмотрена возможность оснащения адаптером для присоединения к воздуховоду.

Ассортимент решеток данной серии включает в себя изделия стандартных размеров, а также возможно изготовление решеток любых размеров с шагом 5 мм. Ограничение по минимальным и

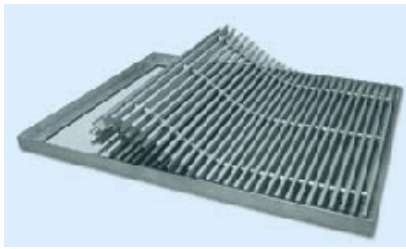
максимальным размерам согласно таблице каталога.

Типоразмер	РАЗМЕР СТРОИТЕЛЬНОГО ПРОЕМА ПО ГОРИЗОНТАЛИ, А (ММ)																					
	100	125	150	175	200	225	250	275	300	325	350	375	400	425	450	475	500	525	550	575	600	
РАЗМЕР СТРОИТЕЛЬНОГО ПРОЕМА ПО ВЕРТИКАЛИ, В (ММ)	100	301	313	325	338	351	364	377	392	407	421	435	455	475	488	502	521	539	555	570	581	592
	125	-	327	340	353	366	381	396	412	428	443	457	478	498	513	528	547	566	584	602	614	625
	150	-	-	355	368	381	398	414	432	449	464	479	501	522	538	555	574	593	614	635	646	657
	175	-	-	-	382	397	414	432	450	468	484	499	522	545	562	578	598	617	640	664	675	687
	200	-	-	-	-	412	431	449	468	487	503	519	543	568	585	602	622	641	667	692	704	716
	225	-	-	-	-	-	450	469	490	510	528	546	571	596	615	634	654	675	701	728	740	752
	250	-	-	-	-	-	-	489	511	533	553	574	599	625	646	667	687	708	736	764	776	788
	275	-	-	-	-	-	-	-	533	554	577	600	627	654	676	699	719	740	768	796	808	820
	300	-	-	-	-	-	-	-	-	575	601	627	655	683	707	730	751	772	800	828	841	853
	325	-	-	-	-	-	-	-	-	-	620	639	674	708	726	744	764	785	827	869	881	894
	350	-	-	-	-	-	-	-	-	-	-	652	693	734	746	757	778	799	854	909	921	934
	375	-	-	-	-	-	-	-	-	-	-	-	726	759	780	800	821	842	892	942	955	968
	400	-	-	-	-	-	-	-	-	-	-	-	-	785	814	842	864	885	930	976	989	1002
	425	-	-	-	-	-	-	-	-	-	-	-	-	-	834	855	877	898	956	1013	1027	1040
	450	-	-	-	-	-	-	-	-	-	-	-	-	-	-	868	889	911	981	1051	1065	1079
	475	-	-	-	-	-	-	-	-	-	-	-	-	-	-	-	908	927	997	1068	1082	1096
	500	-	-	-	-	-	-	-	-	-	-	-	-	-	-	-	-	943	1014	1085	1099	1112
	525	-	-	-	-	-	-	-	-	-	-	-	-	-	-	-	-	-	1073	1133	1147	1161
550	-	-	-	-	-	-	-	-	-	-	-	-	-	-	-	-	-	-	1181	1195	1209	
575	-	-	-	-	-	-	-	-	-	-	-	-	-	-	-	-	-	-	-	1209	1224	
600	-	-	-	-	-	-	-	-	-	-	-	-	-	-	-	-	-	-	-	-	1238	

Типоразмер	РАЗМЕР СТРОИТЕЛЬНОГО ПРОЕМА ПО ГОРИЗОНТАЛИ, А (ММ)																
	625	650	675	700	725	750	775	800	825	850	875	900	925	950	975	1000	
РАЗМЕР СТРОИТЕЛЬНОГО ПРОЕМА ПО ВЕРТИКАЛИ, В (ММ)	100	609	626	638	649	665	681	705	729	752	774	785	796	806	817	834	852
	125	643	661	673	685	701	717	745	772	800	828	839	850	861	871	889	907
	150	677	696	708	721	737	753	784	815	849	882	893	904	915	926	944	962
	175	707	726	739	751	768	784	818	853	891	929	940	951	962	973	991	1010
	200	736	756	769	782	799	815	853	890	933	976	987	998	1009	1020	1039	1058
	225	776	801	814	826	843	861	903	946	990	1035	1046	1058	1069	1080	1099	1118
	250	816	845	858	871	888	906	953	1001	1048	1094	1106	1118	1129	1141	1160	1179
	275	854	887	900	913	930	948	1000	1053	1100	1147	1159	1171	1182	1194	1213	1233
	300	891	930	943	956	973	989	1047	1105	1152	1199	1211	1224	1235	1247	1267	1287
	325	919	944	958	971	988	1005	1063	1121	1195	1268	1280	1293	1305	1317	1337	1357
	350	946	959	973	986	1004	1021	1079	1137	1237	1337	1349	1362	1374	1386	1407	1427
	375	993	1018	1032	1046	1063	1081	1146	1211	1301	1391	1404	1416	1429	1441	1462	1482
	400	1039	1077	1091	1105	1123	1141	1213	1286	1365	1445	1458	1471	1483	1496	1517	1538
	425	1065	1091	1105	1119	1137	1155	1228	1301	1406	1510	1523	1537	1549	1562	1583	1604
	450	1092	1104	1119	1134	1151	1169	1243	1316	1446	1575	1589	1602	1615	1628	1649	1671
	475	1109	1122	1136	1151	1169	1187	1261	1334	1464	1594	1607	1621	1634	1648	1669	1690
	500	1126	1139	1154	1168	1187	1206	1279	1353	1483	1613	1626	1640	1653	1667	1688	1709
	525	1201	1241	1255	1270	1289	1308	1396	1485	1592	1699	1713	1726	1740	1754	1776	1798
550	1276	1342	1357	1372	1391	1409	1514	1618	1701	1785	1799	1813	1827	1840	1864	1887	
575	1290	1356	1372	1387	1406	1425	1529	1634	1718	1802	1816	1830	1844	1858	1881	1904	
600	1305	1371	1387	1402	1421	1441	1545	1650	1734	1818	1832	1847	1861	1875	1898	1921	

ВЕНТИЛЯЦИОННЫЕ АЛЮМИНИЕВЫЕ РЕШЕТКИ

Сезон ВР-НР



Напольные рулонные решетки **СЕЗОН ВР-НР** предназначены для подачи и удаления воздуха в помещениях с фальшполами, а также для систем воздушного отопления.

Решетки состоят из прочной алюминиевой анодированной рамы и съемного блока алюминиевых анодированных жалюзи. Блок жалюзи решетки **СЕЗОН ВР-НР** гибкий в продольном направлении, что позволяет скручивать его в рулон для облегчения доступа к элементам систем вентиляции и отопления. Определяющими размерами являются габаритные.

В качестве защитно-декоративного покрытия применяется анодирование профиля.

Типоразмер		ГАБАРИТНЫЙ РАЗМЕР ПО ГОРИЗОНТАЛИ, А (мм)													
		200	300	400	500	600	700	800	900	1000	1100	1200	1300	1400	1500
ГАБАРИТНЫЙ РАЗМЕР ПО ВЕРТИКАЛИ, В (мм)	100	792	1053	1317	1574	1837	2099	2366	2627	2891	3154	3425	3769	4034	4279
	150	902	1207	1514	1817	2125	2430	2741	3046	3356	3663	3980	4365	4676	4988
	200	1011	1361	1712	2059	2410	2761	3116	3465	3818	4170	4533	4962	5317	5674
	250	1123	1518	1915	2306	2703	3098	3501	3896	4291	4688	5095	5572	5971	6370
	300	1313	1797	2282	2763	3248	3733	4221	4708	5195	5680	6179	6749	7236	7731
	350	1424	1957	2486	3014	3547	4076	4612	5141	5676	6206	6751	7368	7902	8443
	400	1534	2107	2681	3252	3824	4397	4978	5552	6127	6701	7288	7948	8527	9109

Типоразмер		ГАБАРИТНЫЙ РАЗМЕР ПО ГОРИЗОНТАЛИ, А (мм)														
		1600	1700	1800	1900	2000	2100	2200	2300	2400	2500	2600	2700	2800	2900	3000
ГАБАРИТНЫЙ РАЗМЕР ПО ВЕРТИКАЛИ, В (мм)	100	4622	4892	5161	5426	5702	6119	6390	6663	6921	7258	7533	7804	8080	8363	8630
	150	5355	5670	5985	6296	6613	7074	7391	7709	8012	8391	8712	9025	9349	9674	9987
	200	6085	6444	6803	7158	7521	8028	8387	8748	9097	9520	9883	10242	10607	10978	11338
	250	6831	7238	7641	8040	8451	9001	9408	9815	10208	10679	11090	11495	11910	12329	12732
	300	8279	8778	9273	9762	10260	10915	11411	11908	12391	12956	13458	13951	14456	14963	15453
	350	9037	9584	10121	10659	11200	11906	12447	12989	13518	14131	14677	15216	15768	16321	16858
	400	9746	10334	10915	11495	12082	12830	13412	13999	14569	15226	15816	16395	16989	17586	18168

ВЕНТИЛЯЦИОННЫЕ АЛЮМИНИЕВЫЕ РЕШЕТКИ

Сезон ЛД, ЛД1, ЛД2



Щелевые линейные диффузоры **СЕЗОН ЛД, ЛД1, ЛД2** используются в приточно-вытяжной вентиляции и системах кондиционирования воздуха и предназначены для монтажа в воздуховоды или строительные проемы помещений различных типов и назначений.

Для подачи воздуха в помещения используются диффузоры **СЕЗОН ЛД** оснащенные поворотными жалюзи для регулирования направления воздуха. Для удаления воздуха из помещения целесообразней использовать облегченные диффузоры **СЕЗОН ЛД1, ЛД2**.

Решетки изготовлены из алюминиевого профиля с числом щелей от 1 до 6. Роль регулирования расхода воздуха выполняют подвижные перфорированные пластины. Каждый диффузор серии Сезон ЛД может выступать как самостоятельное законченное изделие, так и как часть секционной решетки.

Диффузор **СЕЗОН ЛД1** изготавливается без поворотных жалюзи (применяется преимущественно для удаления воздуха).

Диффузор **СЕЗОН ЛД2** изготавливается без поворотных жалюзи и подвижных пластин (применяется в системах не нуждающихся в регулировании).

В качестве защитно-декоративного покрытия порошковая полиэфирная краска.

Стандартный цвет покрытия белый RAL 9016 при заказе не указывается (возможно окрашивание в любой другой цвет согласно каталогу цветов RAL). Поворотные жалюзи и перфорация окрашивается в черный цвет.

Тип диффузора	Число щелей	Типоразмер по горизонтали, мм			
		500	1000	1500	2000
ЛД	1	810	1 620	2 430	3 240
ЛД	2	1 259	2 517	3 776	5 034
ЛД	3	1 676	3 351	5 027	6 702
ЛД	4	2 089	4 178	6 267	8 356
ЛД	5	2 503	5 006	7 509	10 012
ЛД	6	2 925	5 849	8 774	11 698
ЛД1	1	674	1 347	2 021	2 694
ЛД1	2	1 005	2 010	3 015	4 020
ЛД1	3	1 303	2 606	3 909	5 212
ЛД1	4	1 598	3 196	4 794	6 392
ЛД1	5	1 896	3 791	5 687	7 582
ЛД1	6	2 196	4 391	6 587	8 782
ЛД2	1	640	1 279	1 919	2 558
ЛД2	2	939	1 877	2 816	3 754
ЛД2	3	1 199	2 398	3 597	4 796
ЛД2	4	1 463	2 925	4 388	5 850
ЛД2	5	1 725	3 450	5 175	6 900
ЛД2	6	1 993	3 985	5 978	7 970

