

Каталог теплового  
оборудования

2010



*с нами тепло*  
**venterra**

## Обозначение моделей

<b>V</b>	Торговая марка Venterra
<b>A</b>	Тип оборудования: <b>A</b> - воздушные завесы <b>H</b> - тепловые пушки
<b>T</b>	Название серии: <b>T</b> - Tondo <b>B</b> - Barriera <b>E</b> - Energia <b>A</b> - Aqua <b>R</b> - Rullo <b>C</b> - Cubo
<b>-</b>	
<b>6</b>	Мощность в кВт
<b>R</b>	С проводным пультом управления в комплекте

## Дорогие друзья!

VENTERRA - итальянская торговая марка климатического оборудования каждый сезон представляет своим клиентам технологические новинки и последние инженерные решения. Специалисты компании тщательно выбирают оборудование для российского рынка, учитывая потребности клиентов и климатические особенности регионов. В этом сезоне ассортиментный ряд теплового направления VENTERRA пополнился новыми сериями тепловых завес и тепловых пушек. Новинки в первую очередь выделяются современным дизайном, и, конечно же, неизменной практичностью и надежностью в работе. Универсальный модельный ряд позволит подобрать оптимальное решение для создания комфортного климата в любом помещении.

### Технологические преимущества теплового оборудования VENTERRA



Низкий уровень шума воздушного потока  
Специальная форма крыльчатки обеспечивает малошумную работу оборудования



Оптимальная форма воздухозаборных отверстий обеспечивает воздухообмен без снижения производительности



Встроенная защита от перегрева



Ступенчатая регулировка мощности нагрева



Простота электрических подсоединений



Режим работы вентилятора без нагрева



Не сжигающие кислород нагревательные элементы



Низкий уровень вибрации



Антикоррозийный корпус  
Термоустойчивое полимерное покрытие оцинкованной стали исключает пожелтение покрытия, появления ржавчины и нарушения целостного слоя на протяжении всего периода эксплуатации оборудования



Поэтапный контроль качества

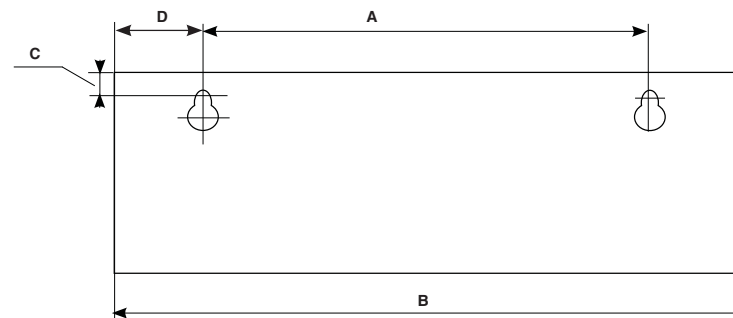
Серия «Tondo» - серия компактных тепловых завес для помещений с невысокими дверными проемами, с повышенными требованиями к скорости потока воздуха и удобству эксплуатации.

- Высокая скорость воздушного потока при низком уровне шума.
- Нагревательный элемент особой формы (СТИЧ-элемент) моментально нагревается, тем самым обеспечивает быстрое поступление теплого воздуха, и быстро остывает, исключая перегрев завесы после отключения.
- Низкий уровень вибрации.
- Выпускается в двух сериях: с проводным пультом управления (VAT-...R) или с клавишами управления на корпусе (VAT-...).
- Устанавливается в горизонтальном положении над дверным или оконным проемом.



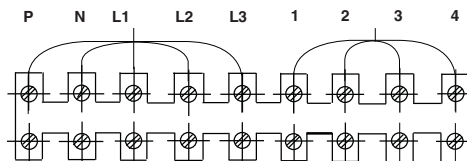
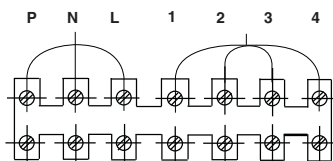
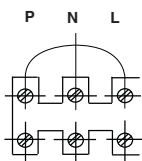
### Монтажные размеры

Модель	Размеры, мм			
	A	B	D	C
VAT-3	420	580	85	30
VAT-5	640	800	85	30
VAT-6 (R)	995	1085	50	30
VAT-9 (R)	1480	1500	50	30



Модель		VAT-3	VAT-5	VAT-6 (R)	VAT-9 (R)
Мощность	кВт	3	5	6	9
Ступени мощности	кВт	1,5/3	2,5/5	3,0/6	4,5/9
Напряжение питания	В	220	220	220	380
Максимальный рабочий ток	А	14	23,2	28	14
Сечение сетевого кабеля	мм <sup>2</sup>	3x1,5	3x2,5	3x4,0	5x1,5
Автомат защиты	А	16	25	32	16
Скорость потока воздуха	м/с	5,5	5,5	5,5	5,5
Производительность по воздуху	м <sup>3</sup> /ч	300	400	600	900
Длина	мм	590	800	1085	1500
Ширина	мм	190	190	190	190
Высота	мм	135	135	135	135
Установочный размер	мм	420	640	995	1480
Масса без упаковки	кг	6	9	12	17
Рекомендуемая высота установки	м	до 2,5	до 2,5	до 2,5	до 2,5
Степень защиты	IP	10	10	10	10
Уровень шума на расстоянии 5 м	дБ(А)	54	54	54	54

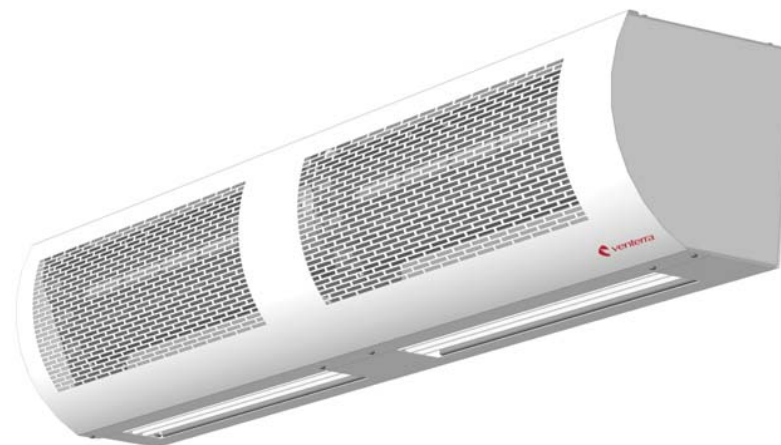
## Схемы электрических соединений



P - контакт заземления,  
 N - контакт нейтрального провода,  
 L - контакт фазного провода,  
 1, 2, 3, 4 - контакты для подключения пульта управления,  
 цифры соответствуют клеммам на пульте,  
 L1, L2, L3 - контакт фазного провода.

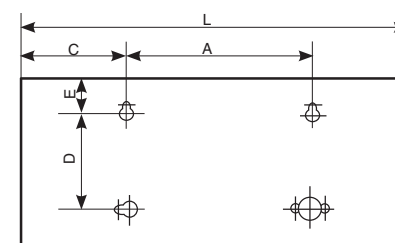
Серия «Barriera» - серия тепловых завес для помещений с повышенными требованиями к потоку воздуха, с часто открываемыми дверными проемами.

- Устанавливаются как вертикально, так и горизонтально.
- Оребренная форма ТЭНов увеличивает эффективность обдува.
- Двойная система защиты от перегрева оборудования: встроенный защитный термостат, отключающий напряжение на нагревательных элементах при перегреве, и технология автоматической задержки выключения двигателя, которая предотвращает перегрев корпуса остаточным теплом.
- Низкий уровень шума при работе завесы.
- Проводной пульт управления.



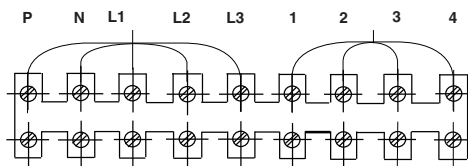
## Монтажные размеры

Модель	Размеры, мм				
	L	A	C	D	E
VAB-6R	1030	900	65	165	38,5
VAB-9R	1510	1170	165	155	40
VAB-12R, 18R, 24R	1990	1600	195	178	50,5



Модель		VAB-6R	VAB-9R	VAB-12R	VAB-18R	VAB-24R
Мощность	кВт	6	9	12	18	24
Ступени мощности	кВт	3/6	4,5/9	6/9	9/18	12/24
Напряжение питания	В	380	380	380	380	380
Максимальный рабочий ток	А	10	15	20	28	38
Сечение сетевого кабеля	мм <sup>2</sup>	5x1,0	5x2,5	5x2,5	5x4,0	5x6,0
Автомат защиты	А	16	16	25	40	63
Скорость потока воздуха	м/с	8,5	7	8,5	8,5	8,5
Производительность по воздуху	м <sup>3</sup> /ч	1500	1600	3000	3000	3000
Длина	мм	1050	1510	1990	1990	1990
Ширина	мм	245	236	286	286	286
Высота	мм	220	220	266	266	266
Установочный размер	мм	900	1170	1600	1600	1600
Масса без упаковки	кг	17	28	45	45	45
Рекомендуемая высота установки	м	от 2,5 до 3,5	до 2,5	от 2,5 до 3,5	от 2,5 до 3,5	от 2,5 до 3,5
Степень защиты	IP	10	10	10	10	10
Уровень шума на расстоянии 5 м	дБ(А)	57	57	57	57	57

### Схема электрических соединений



P - контакт заземления,  
 N - контакт нейтрального провода,  
 L - контакт фазного провода,  
 1, 2, 3, 4 - контакты для подключения пульта управления, цифры соответствуют клеммам на пульте,  
 L1, L2, L3 - контакт фазного провода.

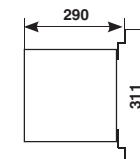
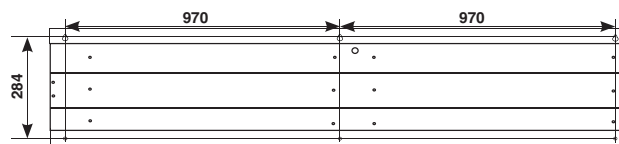
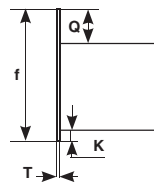
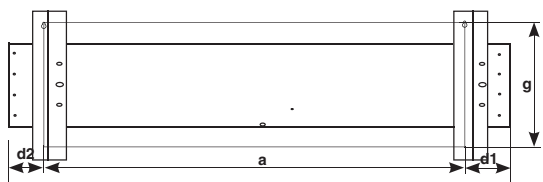
Серия «Energia» - серия тепловых завес для помещений с большими дверными проемами, с часто открываемыми или постоянно открытыми дверями.

- Интенсивный поток воздуха на выходе и увеличенная мощность нагрева.
- Вертикальная или горизонтальная установка.
- Малошумная работа завесы.
- Проводной пульт управления.



## Монтажные размеры

	a	g	f	d1	d2	T	Q	K
VAE-9R	865	342	362	66	82	11	85	38
VAE-12R	1060	340	371	65	105	20	81	0



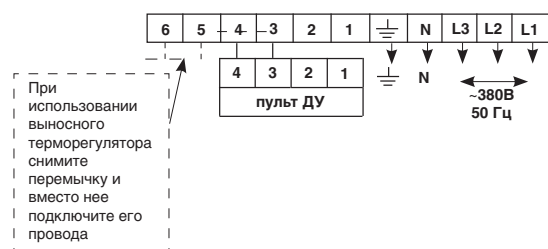
Монтажные размеры завес VAE-9R и VAE-12R.

Монтажные размеры завесы VAE-18R



Модель		VAE-9R	VAE-12R	VAE-18R
Мощность	кВт	9	12	18
Ступени мощности	кВт	4,5/9	6/12	9/18
Напряжение питания	В	380	380	380
Максимальный рабочий ток	А	14	18	27
Сечение сетевого кабеля	мм <sup>2</sup>	5x2,5	5x2,5	5x4,0
Автомат защиты	А	16	25	32
Скорость потока воздуха	м/с	11	12	11
Производительность по воздуху	м <sup>3</sup> /ч	1500	2300	3000
Длина	мм	1013	1230	2000
Ширина	мм	278	280	284
Высота	мм	239	290	311
Установочный размер	мм	865	1060	970/970
Масса без упаковки	кг	17	28	35
Рекомендуемая высота установки	м	до 4	до 4	до 4
Степень защиты	IP	10	10	10

### Схема подключения VAE-9R, VAE-12R и VAE-R18 к электросети и универсальному пульту ДУ



N - контакт нейтрального провода,

L - контакт фазного провода,

1, 2, 3, 4, 5, 6 - контакты для подключения пульта управления, цифры соответствуют клеммам на пульте,

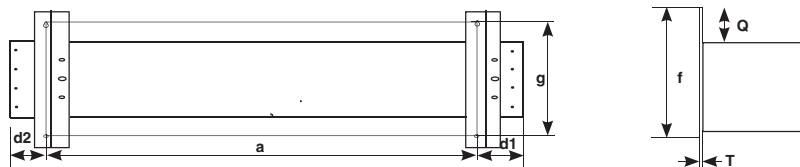
L1, L2, L3 - контакт фазного провода.

Серия «Аqua» - серия тепловых завес с подачей горячей воды. Используется в помещениях с большими дверными проемами, где существуют ограничения по электрической мощности и есть подвод магистральной горячей воды.

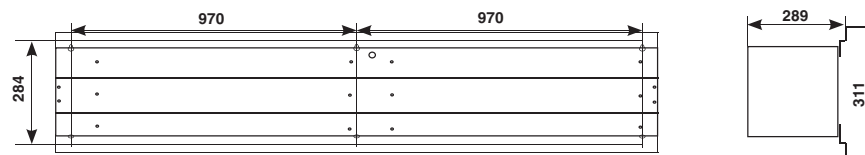
- Вертикальная или горизонтальная установка.
- Высокоэффективный 2-х рядный медно-алюминиевый теплообменник.
- Проводной пульт управления.

## Монтажные размеры

	a	g	f	d1	d2	T	Q
VAA-9R	865	342	362	66	81,5	11	85
VAA-12R	1060	340	370	65	105	20	81



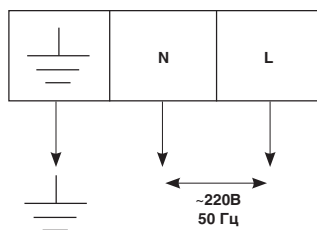
Монтажные размеры завес VAA-9R и VAA-12R



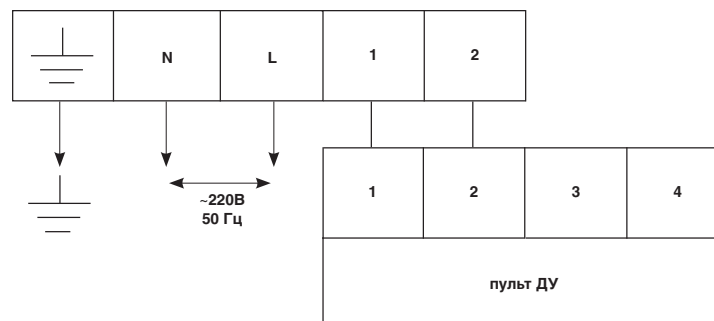
Монтажные размеры завесы VAA-18R

Модель		VAA-9R	VAA-12R	VAA-18R
Напряжение питания	В	220	220	220
Мощность двигателя	Вт	112	218	2x112
Сечение сетевого кабеля	мм <sup>2</sup>	3x0,75	3x0,75	3x0,75
Скорость потока воздуха	м/с	6,5	10	6,5
Производительность по воздуху	м <sup>3</sup> /ч	1000	1700	2000
Длина	мм	1013	1230	2000
Ширина	мм	278	280	284
Высота	мм	239	290	311
Масса без упаковки	кг	18	28	35
Рекомендуемая высота установки	м	до 3,5	до 4,5	до 3,5
Теплоотдача (t воды 80° С на входе, 60° С на выходе, изменение t воздуха 30° С )	кВт	12	18	24
Степень защиты	IP	10	10	10
Уровень шума на расстоянии 5 м	дБ(А)	43	46	43

### Схема подключения серии VAA без пульта ДУ к электрической сети



### Схема подключения серии VAA с пультом ДУ к электрической сети



N - контакт нейтрального провода,  
L - контакт фазного провода,  
1, 2, 3, 4 - контакты для подключения пульта управления, цифры соответствуют клеммам на пульте.

Серия «Rullo» - серия компактных цилиндрических тепловентиляторов для вентиляции и обогрева производственных, общественных и вспомогательных помещений.

- Двойной корпус: внутренний отражает инфракрасное излучение исключая нагревание элементов тепловентилятора, внешний закрывает электрические соединения.
- Три режима работы: режим полной мощности нагрева, частичной мощности или вентиляции.
- Встроенная система тепловой защиты автоматически отключает прибор в случае перегрева и некорректного выключения.
- Корпус покрыт устойчивым к перепадам температур полимерным покрытием серебристо-серого цвета.
- Возможность регулирования направления воздушного потока под углом к горизонту.
- Благодаря вытянутому цилиндрическому корпусу тепловая пушка имеет направленный исходящий поток горячего воздуха.
- Корпус снабжен ручкой, что позволяет легко перемещать тепловую пушку.
- Широкий модельный ряд тепловых пушек Rullo дает возможность подобрать оборудование для обогрева помещений разной площади:



	VHR-3	VHR-5	VHR-6	VHR-9
Небольшие помещения				
Магазины	■			
Склады	■	■		
Производства		■	■	■
Строительные площадки			■	■ ■

Модель		VHR-3	VHR-5	VHR-6	VHR-9
Мощность	кВт	3	4,5	6	9
Ступени мощности	кВт	1,5/3	3/4,5	3/6	4,5/9
Напряжение питания	В	220	220	380	380
Максимальный рабочий ток	А	13,6	20,5	9,1	13,6
Сечение сетевого кабеля	мм <sup>2</sup>	3x1,5	3x2,5	5x1,5	5x2,5
Автомат защиты	А	16	25	16	16
Производительность по воздуху	м <sup>3</sup> /ч	300	400	820	820
Длина	мм	315	315	426	426
Ширина	мм	280	315	315	315
Высота	мм	390	390	425	425
Масса без упаковки	кг	7,5	8	11	11
Степень защиты	IP	10	10	10	10
Уровень шума на расстоянии 5 м	дБ(А)	54	54	54	54

## Режимы работы

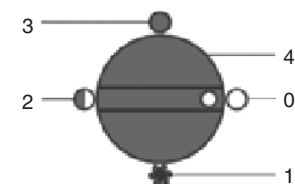
Работа тепловентилятора возможна в следующих режимах:

- режим вентиляции (без нагрева);
- режим 1 – вентиляция с частичным включением электронагревательных элементов;
- режим 2 – вентиляция с включением электронагревательных элементов на полную мощность;
- режим 0 – выключение прибора.



Элементы управления

1. Кнопка включения/выключения тепловентилятора, режим вентиляции (без обогрева).
2. Кнопка включения частичной мощности нагрева, режим «I» (1500 Вт).
3. Кнопка включения полной мощности нагрева, режим «II» (3000 Вт).



Блок управления цилиндрическим тепловентилятором 4,5 кВт

0. Режим «0» - выключение прибора.
1. Режим «1» - вентиляция (без нагрева).
2. Режим «2» - неполная мощность нагрева (3000 Вт).
3. Режим «3» - полная мощность нагрева (4500 Вт).
4. Ручка переключателя режимов работы

## Тепловые пушки

## CUBO

Серия «Cubo» - серия профессиональных мощных и компактных прямоугольных тепловентиляторов для вентиляции и обогрева производственных, общественных и вспомогательных помещений.

- Три режима работы: режим полной мощности нагрева, частичной мощности или вентиляции.
- Встроенная система тепловой защиты автоматически отключает прибор в случае перегрева и некорректного выключения.
- Корпус покрыт устойчивым к перепадам температур полимерным покрытием серебристо-серого цвета.
- Благодаря форме тепловой пушки удастся добиться широкого потока горячего воздуха.
- Корпус снабжен ручкой, что позволяет легко перемещать тепловую пушку.
- Тепловые пушки Cubo приспособлены к российским условиям, благодаря чему выдерживают ежедневный многочасовой режим работы.
- Широкий модельный ряд тепловых пушек Cubo дает возможность подобрать оборудование для обогрева помещений разной площади:



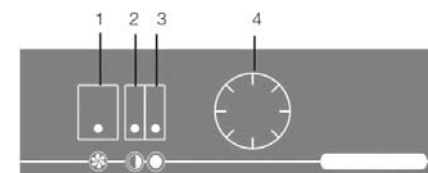
	VHC-3	VHC-5	VHC-9	VHC-15	VHC-24
Небольшие помещения	■				
Магазины	■	■			
Склады		■	■	■	■
Производства			■	■	■
Строительные площадки			■	■	■

Модель		VHC-3	VHC-5	VHC-9	VHC-15	VHC-24
Мощность	кВт	3	4,5	9	15	24
Ступени мощности	кВт	1,5/3	3/4,5	4,9/5	7,5/15	12/24
Напряжение питания	В	220	220/380	380	380	380
Максимальный рабочий ток	А	13,6	20,5	13,6	23	37
Сечение сетевого кабеля	мм <sup>2</sup>	3x1,5	3x2,5/5x1,5	5x2,5	5x4	5x6
Автомат защиты	А	16	25/15	16	32	45
Производительность по воздуху	м <sup>3</sup> /ч	300	400	820	1070	1700
Увеличение температуры на выходе, ΔT	°C	30	34	34	40	40
Длина	мм	285	285	365	420	420
Ширина	мм	240	265	390	580	580
Высота	мм	370	370	510	600	600
Масса без упаковки	кг	7,5	8	14	21	23
Степень защиты	IP	10	10	10	10	10
Уровень шума на расстоянии 5 м	дБ(А)	54	54	54	54	54

## Режимы работы

Работа тепловентилятора возможна в следующих режимах:

- режим вентиляции (без нагрева);
- режим 1 – вентиляция с частичным включением электронагревательных элементов;
- режим 2 – вентиляция с включением электронагревательных элементов на полную мощность;
- режим 0 – выключение прибора.



Панель управления

1. Клавиша включения вентилятора;
2. Клавиша включения режима 1;
3. Клавиша включения режима 2;
4. Ручка терморегулятора.



[www.venterra.ru](http://www.venterra.ru)